



LES CCI
D'AUVERGNE-RHÔNE-ALPES



Édition 2021

Chiffres Clés de l'Ain



POPULATION



TERRITOIRE



ACCESSIBILITÉ



ÉCONOMIE



EMPLOI



FORMATION



INNOVATION



INTERNATIONAL



INDUSTRIE



COMMERCE



SERVICES



TOURISME



CONSTRUCTION
BTP



FONCIER ET IMMOBILIER
D'ENTREPRISE



ARTISANAT



AGRICULTURE

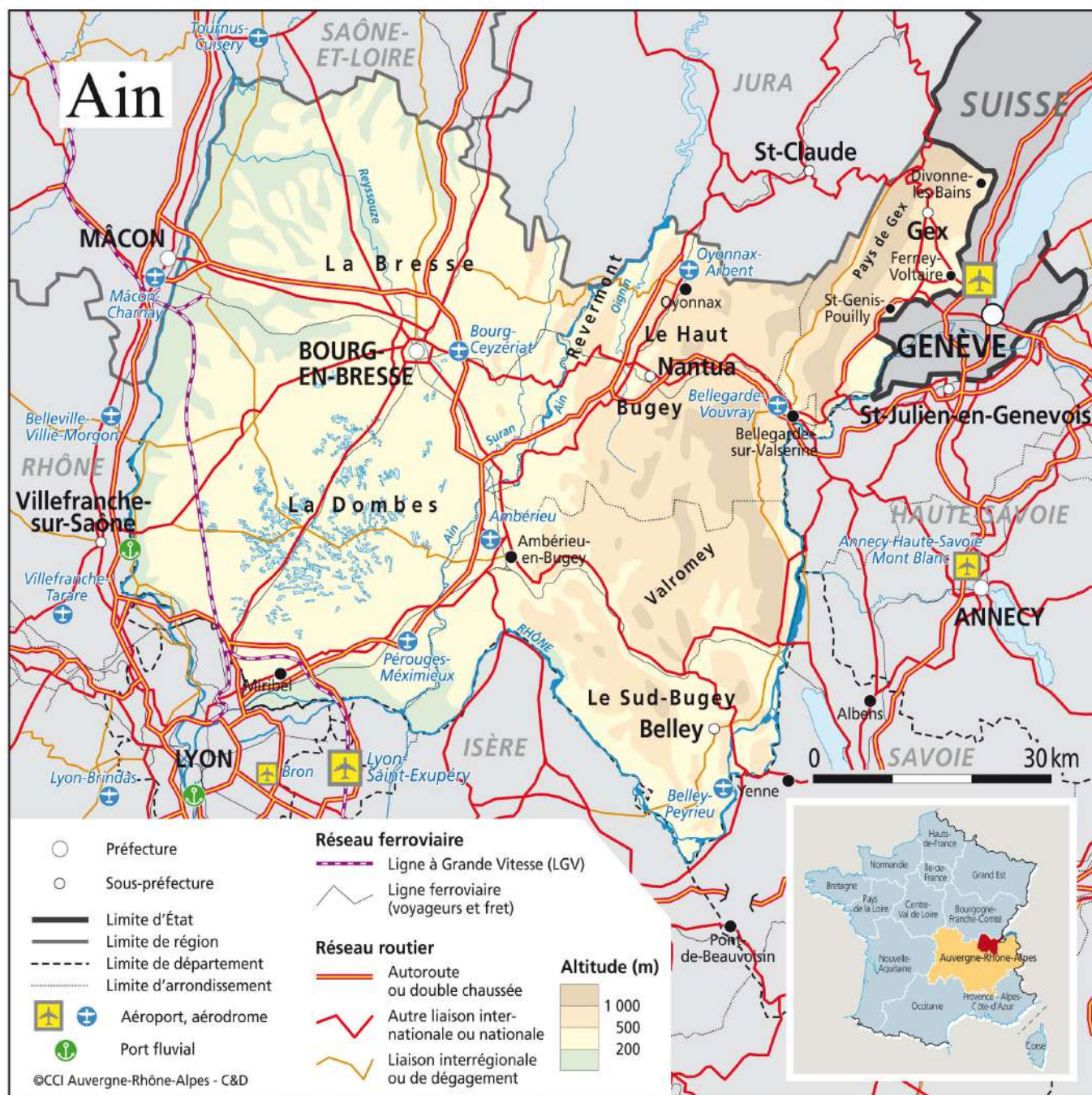
CHAMBRE DE COMMERCE
ET D'INDUSTRIE DE L'AIN

1, rue Joseph Bernier - CS 60048
01002 BOURG-EN-BRESSE CEDEX
T. 04 74 32 13 00
cci@ain.cci.fr

L'ESSENTIEL

- **Département frontalier** dans la **2e région économique** de France entouré de 2 grandes métropoles : **Lyon et Genève**
- Au centre d'un réseau de communication performant :
 - **350 km** de réseaux autoroutiers
 - **8 gares TGV**
 - **2 aéroports internationaux**
 - Déploiement du Très Haut Débit
- **6 pays** générant **34 unités de paysages**
- **3e** plus forte croissance démographique annuelle nationale entre 2013 et 2050 (Insee, projections de population)
- **11e** plus bas taux de chômage national
- **11,3** Milliards de **produits exportés** :
 - **2e plus forte balance commerciale nationale**
 - **3e département exportateur de la région**
- **83** entreprises centenaires
- **1er** département de France, pour la part de l'emploi industriel dans l'emploi total
- **9 filières d'excellence** :
 - **Plasturgie et matériaux composites**
1er acteur national pour la production de produits en matière plastique
 - **Métallurgie, mécanique, équipements industriels**
1er acteur national pour la fabrication de moules et modèles
 - **Poids lourds et carrosseries industrielles**
Ville laboratoire dédiée à la mobilité urbaine et aux équipements de la route, équipement unique en Europe
 - **Aéraulique, Frigorifique, Thermique**
1er acteur national pour la fabrication de pompes et compresseurs, d'équipements aérauliques et frigorifiques industriels
 - **Agroalimentaire**
1er pôle régional pour la fabrication de plats préparés
 - **Technologies du bois et du meuble**
5e acteur national pour la fabrication de meubles
 - **Équipements électriques, électroniques, automatismes**
1 centre de démonstration international privé pour les solutions d'éclairage extérieur et 1er accélérateur industriel privé pour la mécatronique et les objets connectés
 - **Numérique**
 - **Logistique et transports routiers de marchandises**
- **377** zones d'activités, dont le Parc Industriel de la Plaine de l'Ain aux 4 certifications, **115** pôles commerciaux
- **15** aires porteuses d'AOC
- **1** station thermale, **1** site de rééducation fonctionnelle, **1** centre européen de stages et de séjours sportifs, **8** domaines skiables

Dans un cadre de vie privilégié, l'Ain est le département de la réussite économique. Stratégiquement positionné entre Lyon et Genève, au cœur des réseaux de communication européens, l'Ain bénéficie d'une économie diversifiée, incluant ses 9 filières d'excellence, attractive et dynamique. Les entreprises y trouvent des conditions favorables à leur développement dans un environnement préservé : des pôles de recherche et de compétitivité, support de l'innovation, des zones d'activités, comme le PIPA, premier parc européen certifié Iso 14001, le déploiement du Très Haut Débit, une main d'œuvre qualifiée portée par un marché de l'emploi actif et par la croissance de la population.



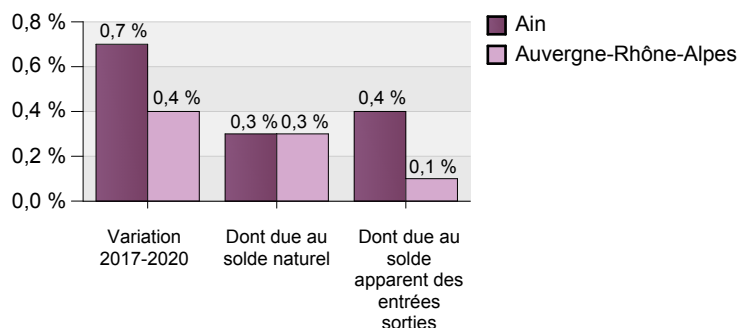
POPULATION



► Démographie

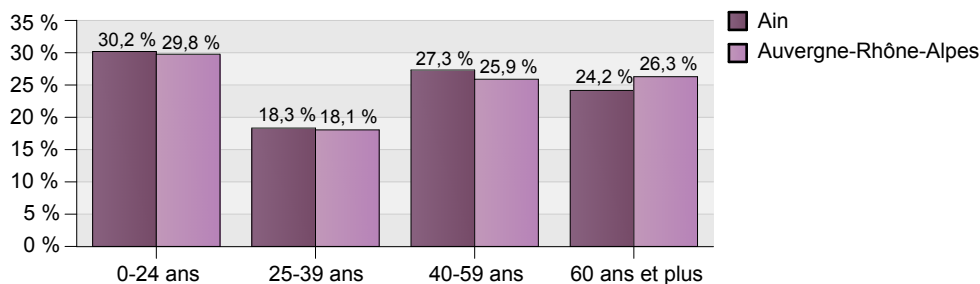
	2020	Ain/Auvergne-Rhône-Alpes
Population	656 955	8,2 %

► Variation de la population : taux annuel moyen



Source : INSEE, estimations de population, 01/01/2020, données provisoires

► Structure de la population par tranche d'âge



Source : INSEE, estimations de population, 01/01/2020, données provisoires

► Population des aires urbaines

	2017
Bourg-en-Bresse	127 695
Oyonnax	41 233
Valsertône	17 287
Belley	16 564

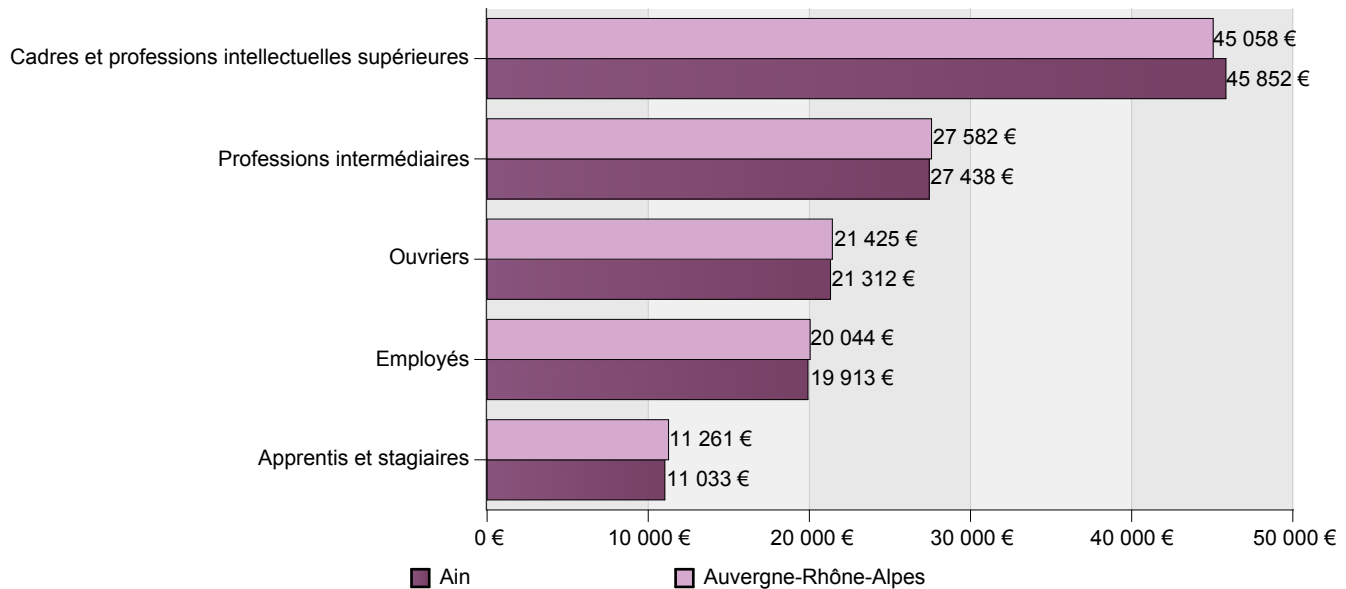
Source : INSEE, recensement de la population, 2017, dernières données disponibles (aires urbaines selon la définition 2010)

Aire urbaine : ensemble de communes, d'un seul tenant et sans enclave, dont au moins 40 % des actifs résidents occupent un emploi dans l'aire urbaine

POPULATION



► Salaire annuel net moyen par profession et catégorie sociale (PCS)



Source : INSEE DADS au 31/12/2016, dernières données disponibles
Par ETP (équivalent temps plein)

► Foyers fiscaux

	Ain	Auvergne-Rhône-Alpes
Nombre de foyers fiscaux	347 167	4 507 901
Revenu moyen par foyer fiscal (€)	31 516	28 826
Part des foyers imposés (%)	55,6 %	54,7 %

Source : Direction Générale des Impôts, impôts 2019 (revenus 2018)

TERRITOIRE



► Superficie

	Ain	Ain/Auvergne-Rhône-Alpes
Km ²	5 762	8,3 %

Source : INSEE, IGN

► Densité de population

	Ain	Auvergne-Rhône-Alpes
Habitants par km ²	112	114

Source : INSEE, recensement de la population, 2017, dernières données disponibles

► Communes et établissements de coopération intercommunale à fiscalité propre

En nombre	Ain	Auvergne-Rhône-Alpes
Communes	393	4 030
Communautés de communes	11	132
Communautés d'agglomérations	3	28
Métropoles	0	4

Source : Direction générale des collectivités locales, au 01/01/2020

► Occupation des sols

	Ain	Auvergne-Rhône-Alpes
Part de surfaces artificialisées	10,8 %	8,8 %

Source : Agreste, statistique agricole annuelle, 2019 provisoire
Surfaces artificialisées : surfaces retirées de leur état naturel, forestier ou agricole

ACCESSIBILITE



L'Ain est au cœur des échanges européens, Nord-Sud et Est-Ouest. Avec sa proche périphérie, ce département dispose d'un dense réseau de communication de 350 km d'autoroutes, de plusieurs gares TGV, de 2 aéroports internationaux, de plates-formes locales d'aviation d'affaires et aussi d'une offre de transport fret multimodal. Le temps d'accès moyen aux aéroports internationaux est de moins d'1h30, celui aux échangeurs autoroutiers de 20 minutes environ. Bourg-en-Bresse est à 1h50 de Paris et à 1h20 de Genève grâce aux dessertes ferroviaires (TGV). Le contournement ferroviaire de l'agglomération lyonnaise complètera cette offre.

Avec le déploiement du réseau Li@in, la liaison Très Haut Débit sera proposée à l'ensemble des entreprises, des collectivités territoriales et des particuliers.

ÉCONOMIE

► **Produit Intérieur Brut (PIB)**

	Auvergne-Rhône-Alpes
PIB (M€)	269 964
Auvergne-Rhône-Alpes / France (%)	11,5 %
PIB - Rang en France	2
PIB par habitant (€)	33 600
PIB par habitant - Rang en France	2

Source : Eurostat, 2018

► **Valeur ajoutée brute**

En M€

	Auvergne-Rhône-Alpes	% Auvergne-Rhône-Alpes	France Métropolitaine	% France Métropolitaine
Agriculture	2 371	1,1 %	33 634	1,7 %
Industrie	41 002	18,3 %	275 145	14,3 %
BTP	14 397	6,4 %	104 984	5,5 %
Commerce	21 787	9,7 %	192 280	10,0 %
Services	144 016	64,4 %	1 318 009	68,5 %
Total	223 573		1 924 051	

Source : INSEE, comptes régionaux, 2015, données semi-définitives

Valeur ajoutée : différence entre la valeur de la production et celle des consommations intermédiaires

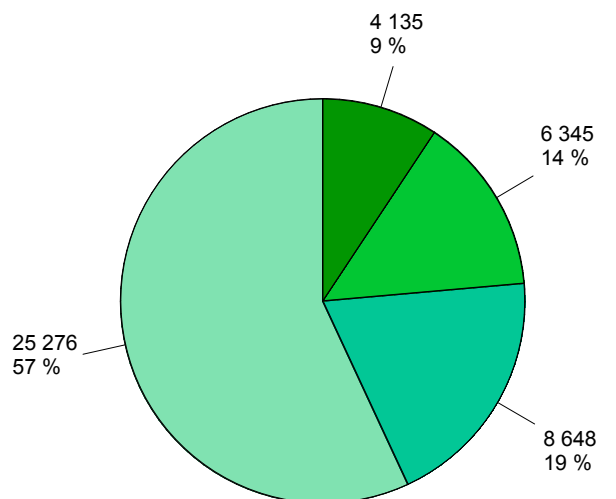
ÉCONOMIE



► Établissements par secteur d'activité

Nombre et part en %

Total : 44 404

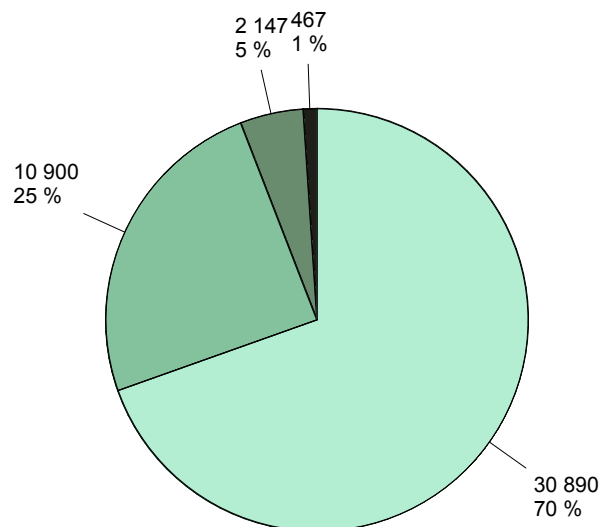


Ain

■ Industrie ■ BTP ■ Commerce ■ Services

► Établissements par tranche d'effectif salarié

Nombre et part en %



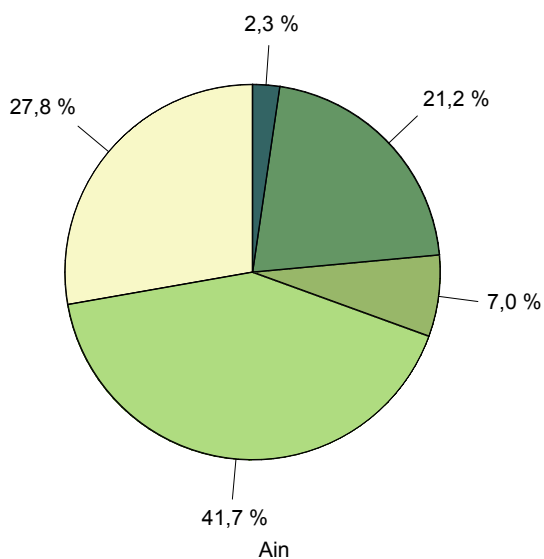
Ain

■ 0 salarié ■ 1 à 9 salariés ■ 10 à 49 salariés ■ 50 et plus

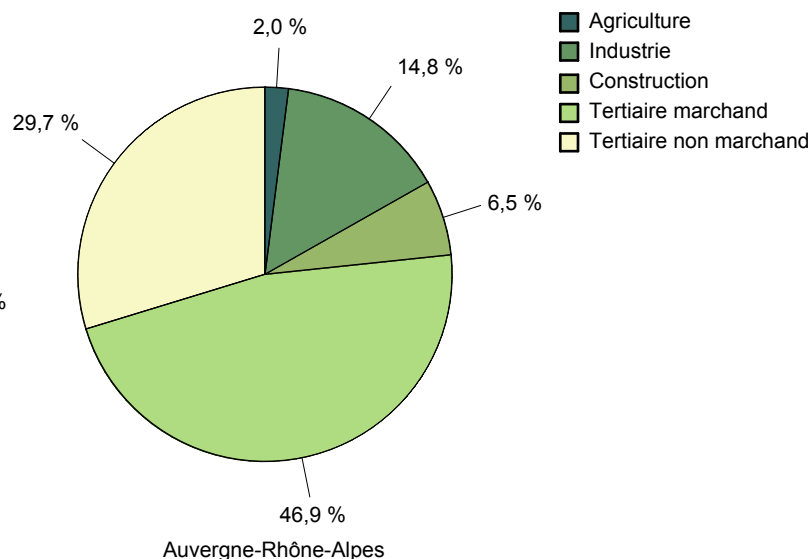
Source : INSEE, Répertoire des Entreprises et des Établissements, activités marchandes hors secteur agricole, 31/12/2018, données semi-définitives
L'industrie intègre les codes APE 10.13B, 10.71B, 10.71C, 10.71D (charcuterie, boulangerie et pâtisserie) de la NAF 2008. Services hors établissements publics administratifs de l'Etat, collectivités territoriales, associations, fondations et organismes professionnels

Source : INSEE, Répertoire des Entreprises et des Établissements, activités marchandes hors secteur agricole, 31/12/2018, données semi-définitives
0 salarié : y compris effectifs non déclarés

► Emploi total par secteur d'activité



Ain



Auvergne-Rhône-Alpes

Source : INSEE, estimations d'emploi, 31/12/2018, données provisoires

ÉCONOMIE



► Créations d'entreprises

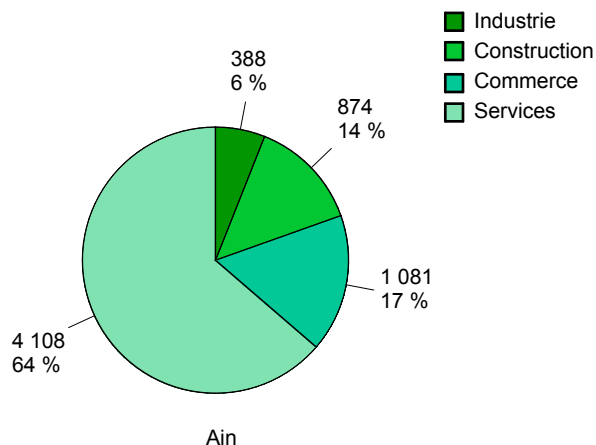
	Ain	Auvergne-Rhône-Alpes
Créations d'entreprises	6 451	100 276
Dont micro-entreprises	2 987	48 372

Source : INSEE - 2019

Champ : activités marchandes hors secteur agricole

► Créations d'entreprises par activité

Nombre et part en %



Source : INSEE - 2019

Champ : activités marchandes hors secteur agricole

Les données intègrent les créations d'entreprises réalisées sous le régime de micro-entrepreneur

L'industrie intègre les codes APE 10.13B, 10.71B, 10.71C, 10.71D (charcuterie, boulangerie et pâtisserie) de la NAF 2008

► Mouvement des établissements répertoriés par les CCI

	Nombre d'immatriculations	Nombre de radiations
Industrie	304	198
BTP	475	317
Commerce	1 106	775
Services	2 034	1 170
Total	3 947	2 479

Source : Fichiers économiques des CCI - 2019

Y compris micro-entrepreneurs

Le total intègre l'agriculture, les activités des ménages et les activités extraterritoriales

L'industrie intègre les codes APE 10.13B, 10.71B, 10.71C, 10.71D (charcuterie, boulangerie et pâtisserie) de la NAF 2008

► Mouvement d'entreprises artisanales

	Ain
Nombre d'immatriculations	2 614
Nombre de radiations	1 507

Source : Chambres de Métiers et de l'Artisanat, RM des CMA, 2019

Y compris micro-entrepreneurs

► Entreprises par tranche d'âge du dirigeant

Répartition en %

	Ain
Moins de 30 ans	3,6 %
30 à 54 ans	63,5 %
55 ans et plus	32,9 %

Source : Fichiers économiques des CCI au 31/12/2019

Entreprises inscrites au Registre du Commerce et des Sociétés

EMPLOI

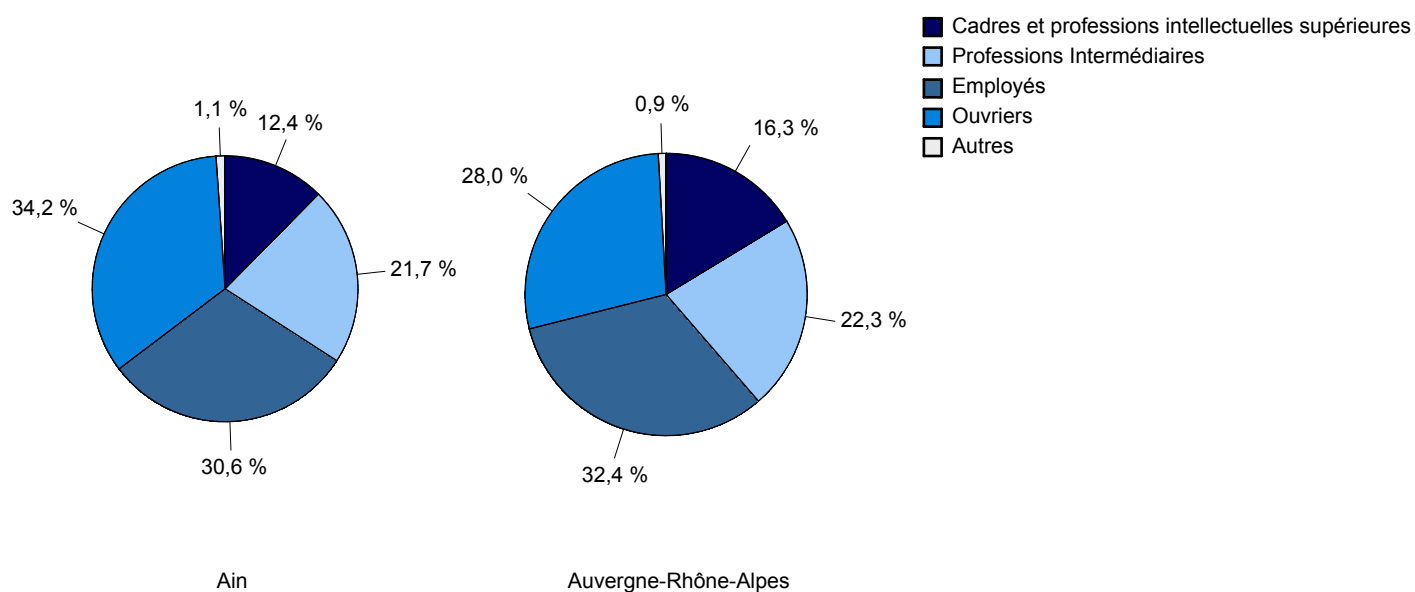


► Nombre d'emplois

	Ain	Ain/Auvergne-Rhône-Alpes
Emploi total	223 395	6,5 %
Dont emploi non salarié	11,4 %	

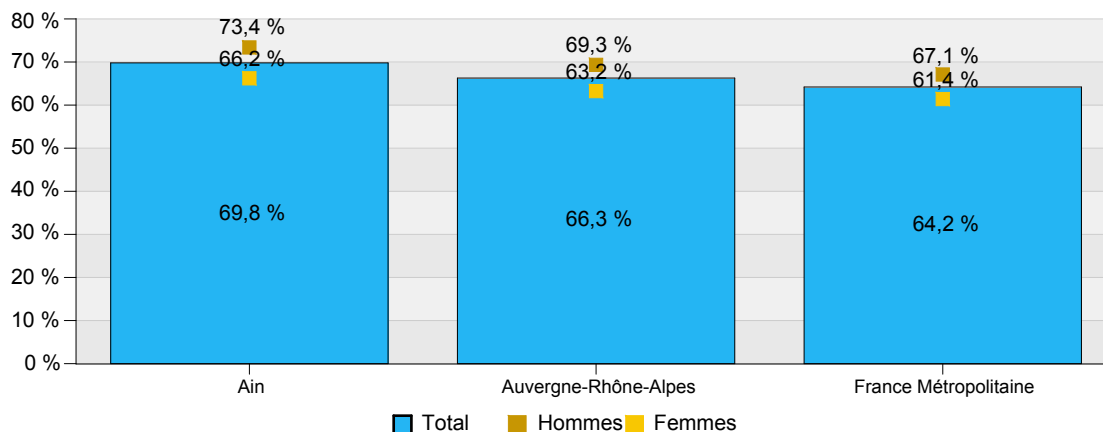
Source : INSEE, estimations d'emploi, 31/12/2018, données provisoires

► Structure des emplois par qualification



Source : INSEE, CLAP 31/12/2015, dernières données disponibles
En postes salariés

► Taux d'emploi

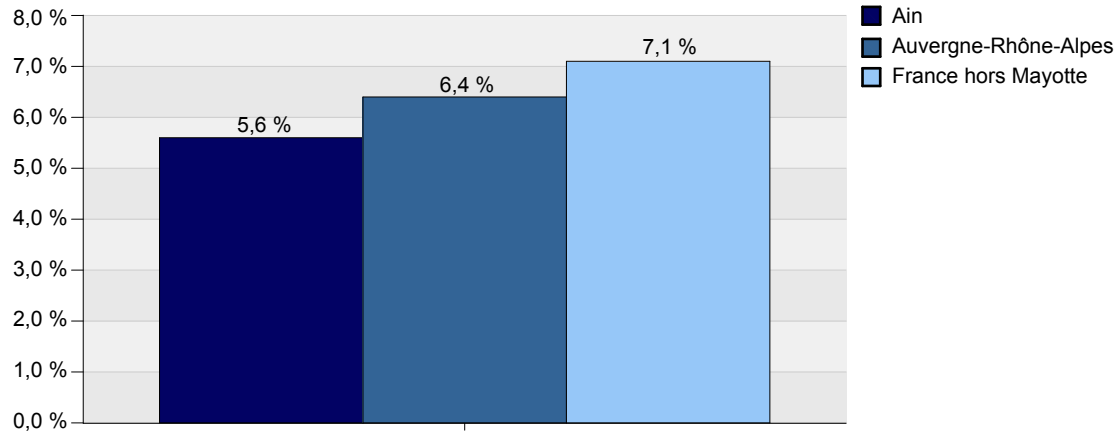


Source : INSEE, recensement de la population, 2017
Taux d'emploi : pour la classe d'âges 15 à 64 ans, rapport entre la population ayant un emploi et la population totale

EMPLOI



► Taux de chômage



Source : INSEE, 2ème trimestre 2020, données provisoires corrigées des variations saisonnières
Taux de chômage localisé trimestriel

► Demandeurs d'emploi

	Ain	Auvergne-Rhône-Alpes	France Métropolitaine
Nombre de demandeurs d'emploi en catégorie A	33 720	474 880	4 149 300

Source : DIRECCTE/DARES Pôle Emploi, 2ème trimestre 2020, données corrigées des variations saisonnières
Demandeurs d'emploi inscrits, sans emploi, tenus de faire des actes positifs de recherche d'emploi

FORMATION



► Formation continue et apprentissage

	Ain	Auvergne-Rhône-Alpes
Nombre d'organismes de formation continue	543	11 483
Chiffre d'affaires des organismes de formation continue (M€)	40,7	1 420,6

Source : DIRECCTE Auvergne-Rhône-Alpes, 2018, dernières données disponibles (données déclaratives)

	Ain	Auvergne-Rhône-Alpes
Nombre de contrats d'apprentissage	2 997	37 634

Source : DIRECCTE - DARES (POEM)
Campagne 2019-2020 (données au 31/12/2019)

	Ain	Auvergne-Rhône-Alpes
Nombre de sites de formation - CFA	7	153
Nombre de sites de formation - Autres types d'établissements accueillant des apprentis	19	468
Nombre d'apprentis formés sur un site de formation	3 367	59 076

Source : MENJS-MESRI DEPP / Système d'information sur les apprentis (SIFA), 2019
CFA : Centres de formation des apprentis

► Enseignement supérieur

	Ain	Auvergne-Rhône-Alpes
Part des actifs de 25 à 54 ans avec diplôme du supérieur	39,9 %	44,2 %

Source : Insee, Recensement de la population, 2017

Principaux établissements : lycées (BTS et classes préparatoires aux Grandes Ecoles), université Lyon 1 (IUT, Ecole Supérieure du Professorat et de l'Education, site de formation maïeutique), université Lyon 2 (Institut d'Etudes Politiques de Lyon), université Lyon 3 (Campus de Bourg-en-Bresse), écoles des métiers de la santé Lyon (IFSI, IREIS), site de Plasturgie de l'INSA de Lyon, Ecole de Gestion et de Commerce Centre Est (Campus de Bourg-en-Bresse)...

INNOVATION



- Dépôts de brevets en 2019 : 118 soit 4,6 % d'Auvergne-Rhône-Alpes
- **Le CERN** (Organisation Européenne pour la Recherche Nucléaire, à la frontière franco-suisse) emploie près de 3 200 personnes et voit près de 13 000 scientifiques de plus de 100 nationalités y mener des recherches.
- **Les pôles de compétitivité** : Polymèris dédié aux caoutchoucs, plastiques et composites, Xylofutur, dédié au bois, CARA European Cluster For Mobility Solutions consacré aux véhicules industriels.
- **Des pôles technologiques pour accompagner les entreprises** :
 - IPC - Centre technique Industriel de la Plasturgie et des Composites
 - Alimentec, pôle agro-alimentaire
 - Enerbois, pôle d'excellence rurale bois-énergie
 - Mecabourg, association d'entreprises pour le pôle mécanique/métallurgique

Sources : INPI 2019, CCI de l'Ain

INTERNATIONAL



► Echanges internationaux de biens

	Ain (M€)	Évolution 2019/2018 (%)	Ain/Auvergne-Rhône-Alpes (%)
Exportations	11 306	+ 15,9 %	18,2 %
Importations	7 960	+ 1,3 %	12,4 %

Source : Direction générale des douanes et droits indirects - 2019

► Premiers pays clients

	Montant des exportations (M€)	Part / total des exportations (%)	Ain/Auvergne-Rhône-Alpes (%)
Allemagne	2 318	20,5 %	25,1 %
Royaume-Uni	1 727	15,3 %	35,9 %
Italie	1 116	9,9 %	18,5 %
Pays-Bas	873	7,7 %	35,2 %
Espagne	748	6,6 %	14,9 %

Source : Direction générale des douanes et droits indirects - 2019

► Premiers pays fournisseurs

	Montant des importations (M€)	Part / total des importations (%)	Ain/Auvergne-Rhône-Alpes (%)
Italie	943	11,8 %	12,4 %
Allemagne	941	11,8 %	9,3 %
Suisse	744	9,3 %	25,2 %
Chine	641	8,1 %	9,9 %
Malaisie	481	6,0 %	67,7 %

Source : Direction générale des douanes et droits indirects - 2019

INTERNATIONAL



► Premiers produits exportés

	Montant des exportations (M€)	Part / total des exportations (%)	Ain/Auvergne-Rhône-Alpes (%)
Produits informatiques, électroniques et optiques	3 235	28,6 %	48,6 %
Matériels de transport	1 787	15,8 %	32,8 %
Produits manufacturés divers	1 697	15,0 %	39,1 %
Produits chimiques, parfums et cosmétiques	1 550	13,7 %	14,7 %
Machines industrielles et agricoles, machines diverses	861	7,6 %	10,9 %

Source : Direction générale des douanes et droits indirects - 2019

► Implantations à l'étranger

	Ain
Nombre d'entreprises implantées à l'étranger	59
Nombre d'implantations à l'étranger de ces entreprises	210

Source : Base de données des CCI, octobre 2019

Entreprises ayant leur siège social sur le territoire. Implantations : filiale, bureau de représentation, joint-venture, agence commerciale, magasin

► Investissements étrangers

	Ain
Nombre d'établissements de multinationales étrangères*	468
Emploi en équivalents temps plein correspondant	16 137

Source : Insee Auvergne-Rhône-Alpes, Clap Flores 2017

* Groupe d'entreprises dont la tête de groupe est localisée à l'étranger

INDUSTRIE



► Principales filières industrielles

L'industrie génère 43 353 emplois, soit 28,4 % des emplois salariés du secteur privé. L'Ain est le 2^e département de France pour la part de l'emploi industriel dans l'emploi total. Il est reconnu pour la diversité de ses spécificités industrielles et ses filières d'excellence : la plasturgie, l'agroalimentaire, le travail des métaux, la carrosserie, l'aérotechnique, le thermique et frigorifique, les technologies du bois, la fabrication d'équipements et de composants électriques et électroniques...

► Établissements par tranche d'effectif salarié

	0 salarié	1 à 9 salariés	10 à 49 salariés	50 à 199 salariés	200 et plus	Total
Nombre d'établissements	2 166	1 208	574	158	29	4 135

Source : INSEE Répertoire des Entreprises et des Établissements, activités marchandes hors secteur agricole, 31/12/2018, données semi-définitives
Ensemble des établissements hors BTP
0 salarié : y compris effectifs non déclarés

► Établissements employeurs privés et emploi salarié par secteur d'activité

	Nombre d'établissements*	Effectifs salariés	Part de l'emploi salarié (%)	Emploi salarié Ain/Auvergne-Rhône-Alpes (%)
Industries extractives	32	233	0,5 %	9,8 %
Fabrication de denrées alimentaires, de boissons et de produits à base de tabac	423	4 121	9,5 %	6,9 %
Fabrication de textiles, industries de l'habillement, industrie du cuir et de la chaussure	45	1 307	3,0 %	5,8 %
Travail du bois, industries du papier et imprimerie	144	2 068	4,8 %	9,6 %
Cokéfaction et raffinage	0	0	0,0 %	0,0 %
Industrie chimique	35	1 408	3,2 %	6,1 %
Industrie pharmaceutique	6	652	1,5 %	3,9 %
Fabrication de produits en caoutchouc et en plastique ainsi que d'autres produits minéraux non métalliques	294	9 007	20,8 %	17,1 %
Métallurgie et fabrication de produits métalliques à l'exception des machines et des équipements	391	6 206	14,3 %	7,8 %
Fabrication de produits informatiques, électroniques et optiques	22	1 100	2,5 %	4,7 %
Fabrication d'équipements électriques	47	1 378	3,2 %	6,2 %
Fabrication de machines et équipements n.c.a.	81	3 490	8,1 %	9,5 %
Fabrication de matériels de transport	49	4 085	9,4 %	15,6 %
Autres industries manufacturières ; réparation et installation de machines et d'équipements	299	4 274	9,9 %	9,3 %
Production et distribution d'électricité, de gaz et d'eau ; gestion des déchets	135	4 024	9,3 %	9,2 %
Total Industrie Ain	2 003	43 353		
Total Industrie Auvergne-Rhône-Alpes	21 515	476 964		

Source : Acoff - URSSAF, 31/12/2019, données en nomenclature officielle d'activités française (NAF 2008, niveau de regroupement A38)
L'industrie intègre les codes APE 10.13B, 10.71B, 10.71C et 10.71D (charcuterie, boulangerie et pâtisserie) de la NAF 2008

* Uniquement établissements du secteur concurrentiel employant des salariés (données brutes)

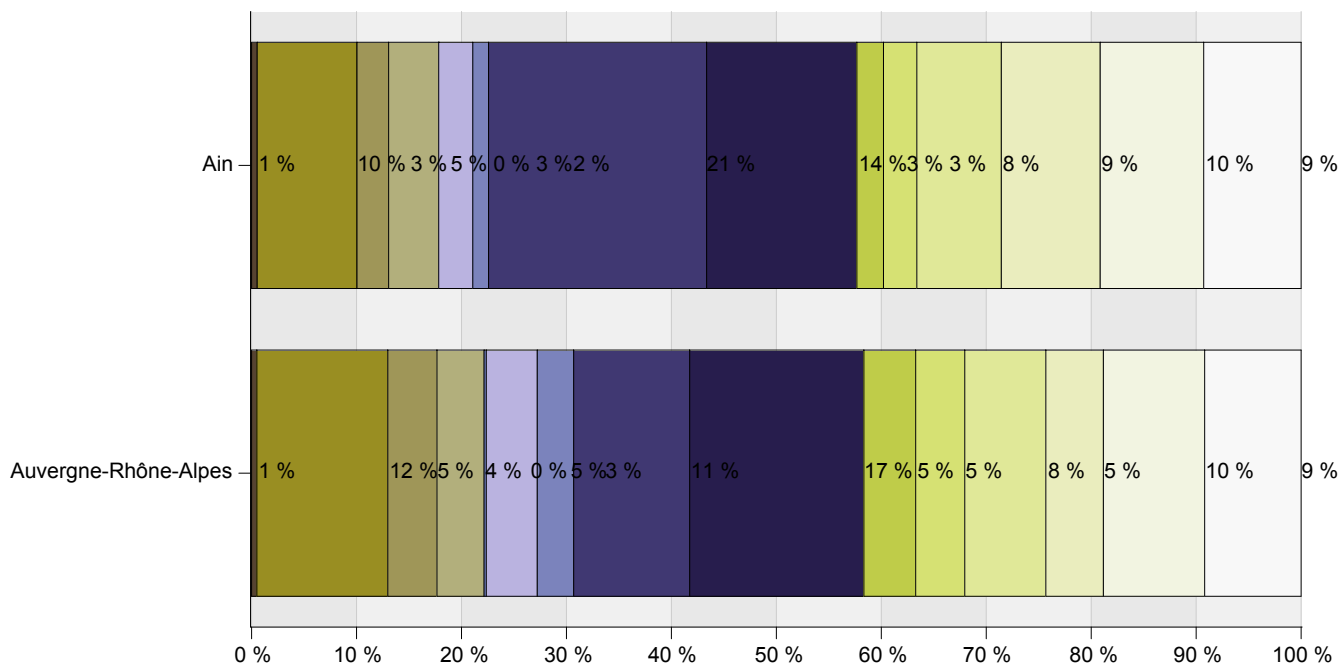
Ces chiffres n'intègrent pas les emplois intérimaires de l'industrie et les effectifs des activités de services qui résultent d'une externalisation d'activités auparavant dans l'industrie

INDUSTRIE



► Emploi salarié par secteur d'activité

En %



- Industries extractives
- Fabrication de denrées alimentaires, de boissons et de produits à base de tabac
- Fabrication de textiles, industries de l'habillement, industrie du cuir et de la chaussure
- Travail du bois, industries du papier et imprimerie
- Cokéfaction et raffinage
- Industrie chimique
- Industrie pharmaceutique
- Fabrication de produits en caoutchouc et en plastique ainsi que d'autres produits minéraux non métalliques
- Métallurgie et fabrication de produits métalliques à l'exception des machines et des équipements
- Fabrication de produits informatiques, électroniques et optiques
- Fabrication d'équipements électriques
- Fabrication de machines et équipements n.c.a.
- Fabrication de matériels de transport
- Autres industries manufacturières ; réparation et installation de machines et d'équipements
- Production et distribution d'électricité, de gaz et d'eau ; gestion des déchets

Source : Acoff - URSSAF, 31/12/2019
Uniquement secteur concurrentiel

COMMERCE



► Principales activités commerciales

Près de 80 % des dépenses des ménages de l'Ain en produits de consommation courante, estimées à 3,9 milliards d'euros en 2017, sont effectuées dans les 3 600 commerces de détail sédentaires de l'Ain (dont environ 580 établissements de plus de 300 m² de surface de vente) et dans plus d'une centaine de marchés hebdomadaires de l'Ain.

Ce tissu commercial dense, bien réparti spatialement, est un facteur clé de l'aménagement du territoire.

Source : CCI de l'Ain

► Établissements par tranche d'effectif salarié

	0 salarié	1 à 9 salariés	10 à 49 salariés	50 à 199 salariés	200 et plus	Total
Nombre d'établissements	5 331	2 747	495	67	8	8 648

Source : INSEE Répertoire des Entreprises et des Établissements, activités marchandes hors secteur agricole, 31/12/2018, données semi-définitives
0 salarié : y compris effectifs non déclarés

► Établissements employeurs privés et emploi salarié par secteur d'activité

	Nombre d'établissements*	Effectifs salariés	Part de l'emploi salarié (%)	Emploi salarié Ain/Auvergne-Rhône-Alpes (%)
Commerce et réparation d'automobiles et de motocycles	685	3 469	13,2 %	6,7 %
Commerce de gros, à l'exception des automobiles et des motocycles	811	8 651	33,0 %	7,4 %
Commerce de détail, à l'exception des automobiles et des motocycles	1 953	14 065	53,7 %	6,7 %
Total Commerce Ain	3 449	26 185		
Total Commerce Auvergne-Rhône-Alpes	51 442	378 764		

Source : Acoff - URSSAF, 31/12/2019 (NAF 2008, niveau de regroupement A64)

* Uniquement établissements du secteur concurrentiel employant des salariés (données brutes)

COMMERCE



► Établissements du commerce de détail et services de proximité

	2019
Alimentaire	1 178
Équipement de la personne	652
Équipement de la maison	567
Culture/Loisirs	444
Hygiène/Santé/Beauté	1 195
Automobile/Moto	1 469
Bazar/Occasion/Divers	291
Cafés/Restaurants	1 719
Services à vitrine	1 594
Total	9 109

Source : CCI d'Auvergne-Rhône-Alpes, 2019

Nomenclature CCI France

Contrairement aux indicateurs précédents, qui portent sur le commerce au sens strict, celui-ci concerne tous les établissements disposant d'un point de vente inscrits au Registre du Commerce et des Sociétés, ce qui intègre les cafés-restaurants et les services à vitrine relevant des services selon la nomenclature officielle d'activités française (NAF 2008)

Alimentaire : y compris les codes APE 10.13B, 10.71B, 10.71C et 10.71D (charcuterie, boulangerie et pâtisserie) relevant de l'industrie selon la nomenclature officielle d'activités française (NAF 2008)

Services à vitrine : agences immobilières, agences de voyages, travail temporaire, enseignement de la conduite...

► Établissements commerciaux de 300 m² et plus

	2019
Nombre d'établissements	584
dont commerce alimentaire	158
dont commerce non alimentaire	426

Source : CCI d'Auvergne-Rhône-Alpes, 2019

Établissements inscrits au Registre du Commerce et des Sociétés, hors Automobile/Moto, Cafés/Restaurants et Services à vitrine

► Dépenses commercialisables des ménages

	Ain	Auvergne-Rhône-Alpes
Dépenses totales (en M€)	5 869	74 044
Dépenses moyennes par ménage (en €)	22 666	21 592

Source : CCI France, IDC 2018, dépenses de consommation des ménages

SERVICES



► Principaux secteurs dans les services

Les activités de services représentent près de la moitié des établissements et occupent plus de 45,9 % des salariés du secteur privé. Elles affichent une croissance constante et bien que répondant principalement aux fonctions locales, les activités comme la logistique et des transports trouvent dans le département des conditions favorables à leur implantation et à leur développement. De plus, l'Ain dispose d'un pôle santé important avec, à côté des activités traditionnelles, des pôles spécialisés autour de la rééducation et du thermalisme.

► Établissements par tranche d'effectif salarié

	0 salarié	1 à 9 salariés	10 à 49 salariés	50 à 199 salariés	200 et plus	Total
Nombre d'établissements	19 182	5 107	805	167	15	25 276

Source : INSEE Répertoire des Entreprises et des Établissements, activités marchandes hors secteur agricole, 31/12/2018, données semi-définitives
0 salarié : y compris effectifs non déclarés

► Établissements employeurs privés et emploi salarié par secteur d'activité

	Nombre d'établissements*	Effectifs salariés	Part de l'emploi salarié (%)	Emploi salarié Ain/Auvergne-Rhône-Alpes (%)
Transports et entreposage	559	11 636	16,6 %	6,9 %
Hébergement et restauration	1 389	6 679	9,5 %	4,6 %
Information et communication	196	1 088	1,6 %	1,4 %
Activités financières et d'assurance	780	2 967	4,2 %	4,1 %
Activités immobilières	320	2 049	2,9 %	6,8 %
Activités spécialisées aux entreprises	1 185	6 745	9,6 %	4,0 %
Activités de services administratifs et de soutien	874	15 046	21,5 %	5,9 %
Administration publique	20	1 079	1,5 %	5,1 %
Enseignement, santé humaine et action sociale	1 124	16 945	24,2 %	6,3 %
Arts, spectacles et activités récréatives	679	2 279	3,3 %	6,8 %
Autres activités de services	963	3 573	5,1 %	6,4 %
Total Services Ain	8 089	70 086		
Total Services Auvergne-Rhône-Alpes	134 352	1 295 415		

Source : Acoff - URSSAF, 31/12/2019. Données en nomenclature officielle d'activités française (NAF 2008, niveau de regroupement A21)

* Uniquement établissements du secteur concurrentiel employant des salariés (données brutes)

Information et communication : édition, cinéma, médias, télécommunications, activités informatiques...

Activités spécialisées aux entreprises : activités juridiques, comptables, architecture, publicité, conseil, ingénierie..., recherche-développement

Activités de services administratifs et de soutien : activités de location, intérim et recrutement, agences de voyages, sécurité, nettoyage, centres d'appels...

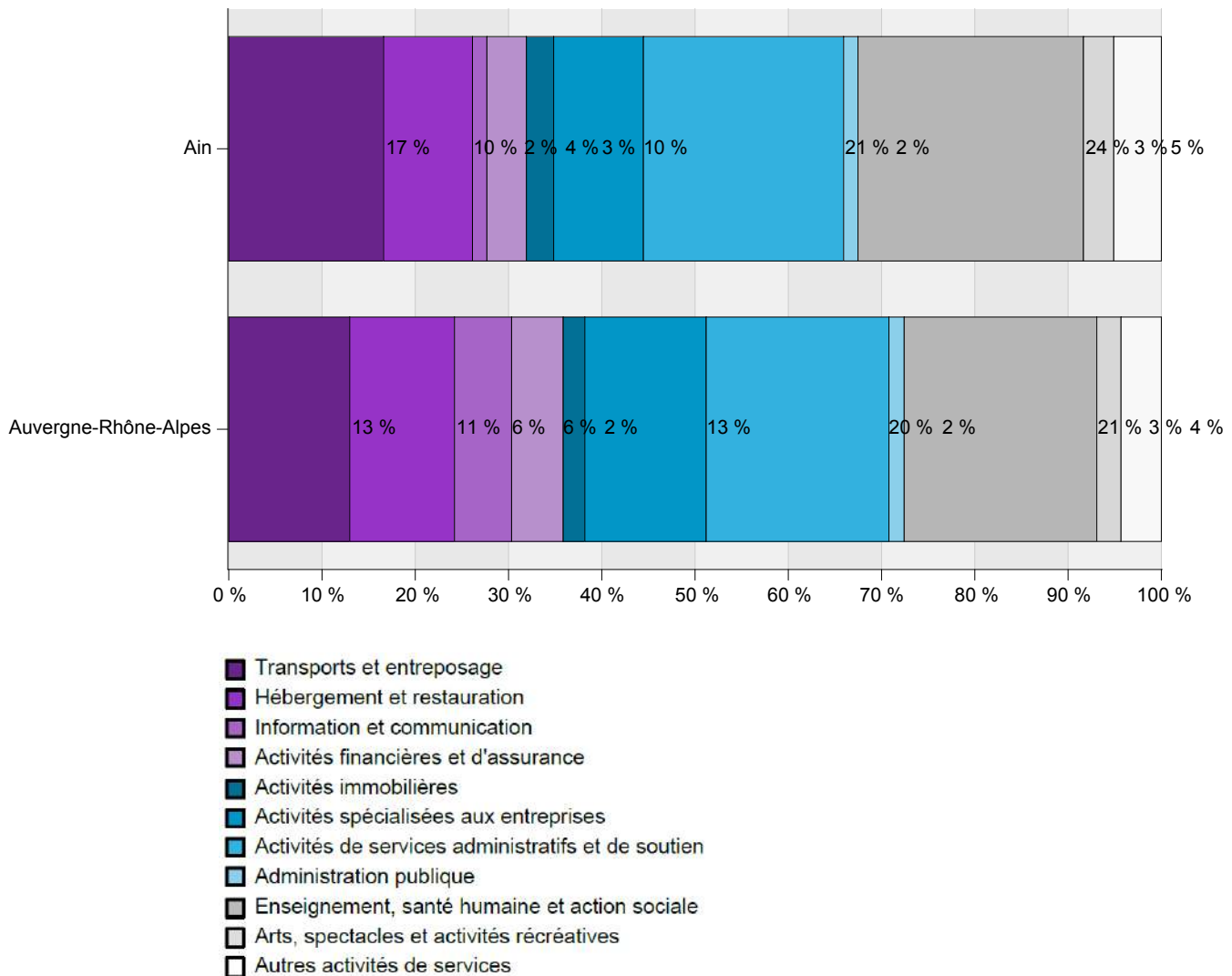
Autres activités de services : associations, services personnels...

SERVICES



► Emploi salarié par secteur d'activité

En %



Source : Acoff - URSSAF, 31/12/2019
Uniquement secteur concurrentiel

TOURISME



► Capacité d'accueil touristique

En nombre de lits

	Ain	Ain/Auvergne-Rhône-Alpes (%)
Hôtels	9 016	5,2 %
Campings	18 810	6,6 %
Auberges de jeunesse et centres sportifs	110	1,3 %
Résidences de tourisme et résidences hôtelières	4 043	2,4 %
Villages de vacances	455	0,7 %

Sources : INSEE, DGE, partenaires territoriaux, 2020

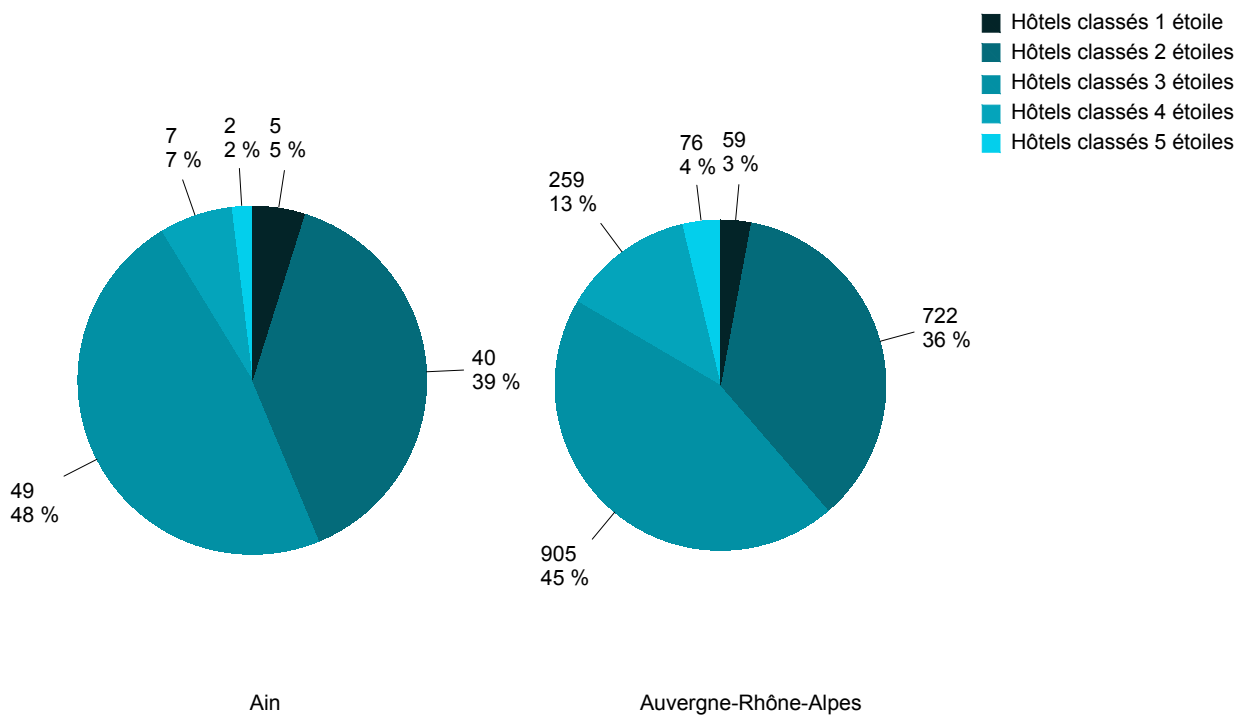
	Ain
Nombre de résidences secondaires	15 005

Source : INSEE, Recensement de la population 2017

► Parc hôtelier : nombre d'hôtels classés

Nombre et part en %

Total : 103



Source : INSEE, 2020

TOURISME



Les nuitées générées dans les hébergements marchands s'élèvent à 1,9 millions de nuitées pour la saison estivale 2019 et à 680 000 nuitées pour la période hivernale 2018/2019.

Source : Aintourisme, 2019

► Premiers sites touristiques visités

	Nombre de visiteurs
Parc des oiseaux (Villars-les-Dombes)	276 000
CERN (St Genis-Pouilly)	200 000

Sources et traitement : Observatoires départementaux, OnlyLyon Tourisme et Congrès, Auvergne-Rhône-Alpes Tourisme - Données 2019

► Atouts touristiques

Entre plaines et montagnes, l'Ain se distingue par la diversité de son offre touristique : tourisme culturel, religieux, gastronomique, thermal, géologique, nautique, scientifique, écotourisme, stations été-hiver.

Plus de 5 000 km de sentiers aménagés, 100 tracés équestres et 395 km de pistes cyclables permettent de découvrir les sites naturels comme la Dombes et son parc ornithologique, les marais de Lavours, le bocage bressan, les gorges de l'Ain, le Bugey dont la partie Ain du Parc Naturel Régional du Haut-Jura.

Riche d'un patrimoine d'exception avec le Monastère royal de Brou (élu monument préféré des français), le musée des enfants d'Izieu, les cités de caractère de Pérouges, d'Ars-sur-Formans (Jean-Marie Vianney, patron de tous les curés de l'Univers), de Châtillon-sur-Chalaronne (St-Vincent de Paul), de Trévoux (capitale de la principauté de la Dombes) et de sites géologiques uniques au monde (pistes d'empreintes de dinosaures), l'Ain est aussi un haut lieu de la gastronomie française.

CONSTRUCTION - BTP



► Établissements par tranche d'effectif salarié

	0 salarié	1 à 9 salariés	10 à 49 salariés	50 à 199 salariés	200 et plus	Total
Nombre d'établissements	4 211	1 838	273	22	1	6 345

Source : INSEE Répertoire des Entreprises et des Établissements, activités marchandes hors secteur agricole, 31/12/2018, données semi-définitives
0 salarié : y compris effectifs non déclarés

► Établissements employeurs privés et emploi salarié

	Nombre d'établissements*	Effectifs salariés	Emploi salarié Ain/Auvergne-Rhône-Alpes (%)
Total Construction	2 343	12 938	7,0 %
Total Construction Auvergne-Rhône-Alpes	29 381	185 521	

Source : Acof - URSSAF, 31/12/2019 (NAF 2008, niveau de regroupement A10)

* Uniquement établissements du secteur concurrentiel employant des salariés (données brutes)

► Caractéristiques du secteur construction

Le BTP tient une part importante dans l'économie ainoise, et en accompagne l'essor démographique et économique. Il occupe 8,5 % des salariés et est tourné vers les enjeux écologiques avec des innovations portant sur la maison autonome et durable, les nouveaux matériaux de constructions et intègre de plus en plus des solutions de réduction de consommation d'énergie ou de sécurité bâtiminaire.

► Construction de locaux d'activité

	Surfaces des locaux mis en chantier (m ²)	Ain/Auvergne-Rhône-Alpes (%)
Hôtels	7 465	4,6 %
Bâtiments pour l'artisanat	16 440	7,9 %
Usines	72 655	15,9 %
Commerces	20 195	4,7 %
Bureaux, tertiaire	20 942	3,7 %
Locaux de service public	47 247	7,9 %
Entrepôts	69 016	11,0 %
Agriculture	58 022	8,2 %
Total	311 982	8,3 %

Source : Sit@del2 - MEEDDM/CGDD/SOeS - 2019 (en date de prise en compte)

► Construction de logements

	Nombre de logements mis en chantier	Ain/Auvergne-Rhône-Alpes (%)
Individuels purs	1 740	10,6 %
Individuels groupés	570	10,0 %
Collectifs et en résidence	2 520	7,4 %
Total	4 830	8,6 %

Source : Sit@del2 - MEEDDM/CGDD/SOeS - 2019 (estimation date réelle)
En raison des arrondis, les totaux peuvent légèrement différer de la somme des catégories

FONCIER ET IMMOBILIER D'ENTREPRISE



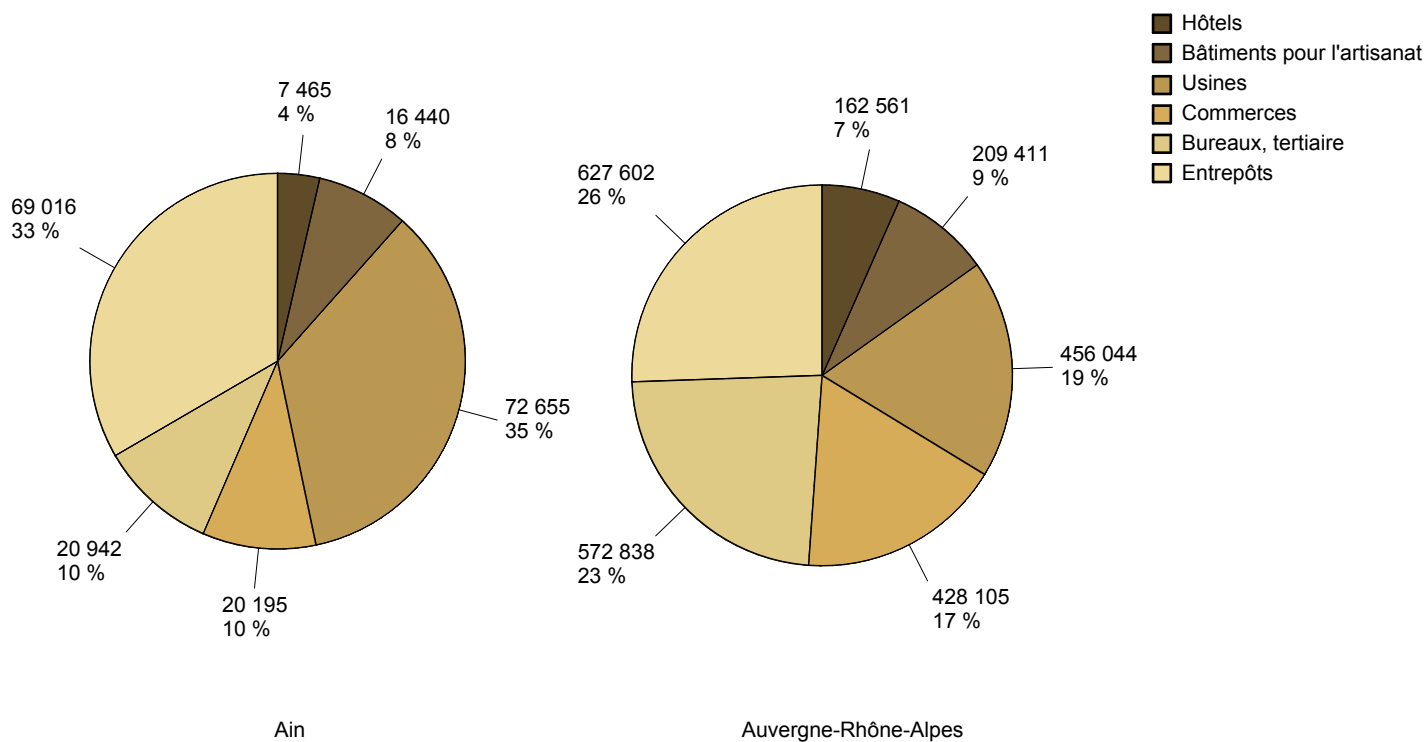
► Zones d'activités

	Ain	Auvergne-Rhône-Alpes
Nombre de zones d'activités	207	1 967

Source : TELEATLAS Multinet, Mars 2020

► Construction de locaux selon le type d'activité

Surface de locaux* mis en chantier (m²) et répartition (%)



Source : Sit@del2 - MEEDDM/CGDD/SOeS - 2019 (en date de prise en compte)

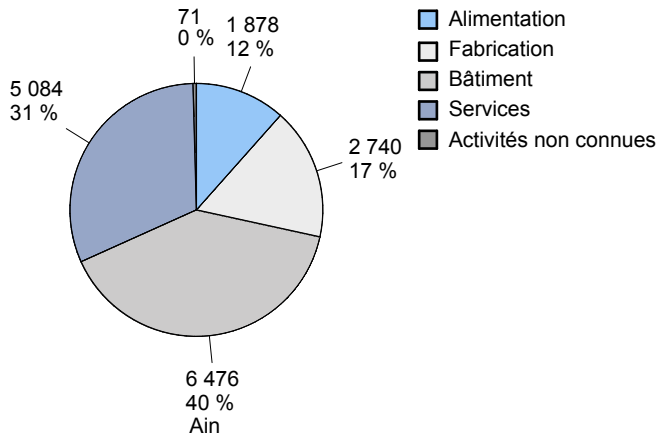
* Hors agriculture et service public

ARTISANAT



► Répartition des entreprises artisanales

Total : 16 249



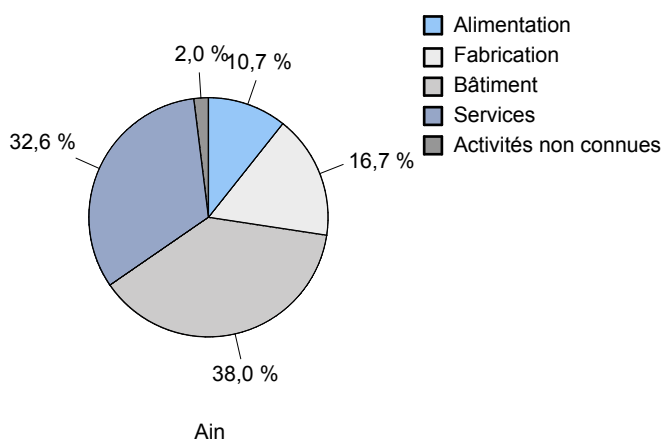
Source : Chambre Régionale de Métiers et de l'Artisanat Auvergne-Rhône-Alpes, Répertoire des Métiers, 31/12/2019

► Emploi salarié par activité économique

	Ain	Auvergne-Rhône-Alpes
Alimentation	2 858	32 200
Fabrication	4 478	51 719
Bâtiment	10 175	118 926
Services	8 736	101 952
Activités non connues	527	6 268
Total	26 774	311 065

Source : Traitement URSSAF après croisement des bases URSSAF et CRMA (Répertoire des Métiers), 31/12/2019

► Répartition de l'emploi salarié de l'artisanat



Source : Traitement URSSAF après croisement des bases URSSAF et CRMA (Répertoire des Métiers), 31/12/2019

AGRICULTURE



► Exploitations et population agricoles

	Ain	Ain/Auvergne-Rhône-Alpes (%)
Exploitations agricoles	4 094	6,5 %
Population active familiale	4 548	6,4 %

Source : Agreste, recensement agricole 2010, dernières données disponibles au plan départemental
Population active familiale en UTA (quantité de travail annuel fourni par un actif travaillant à temps plein)

► Territoire agricole

	Ain	Auvergne-Rhône-Alpes
Surface agricole utilisée (SAU du territoire) (ha)	265 200	3 105 000
Part de la SAU / surface totale (%)	45,8 %	43,6 %
Surface boisée / surface totale (%)	36,8 %	37,4 %

Source : Agreste, statistiques agricoles annuelles 2019 provisoires

► Agriculture biologique

	Ain	Auvergne-Rhône-Alpes
Surfaces en agriculture biologique (surfaces engagées ou en conversion) (ha)	17 852	273 700
Part de la SAU (%)	7,2 %	9,5 %

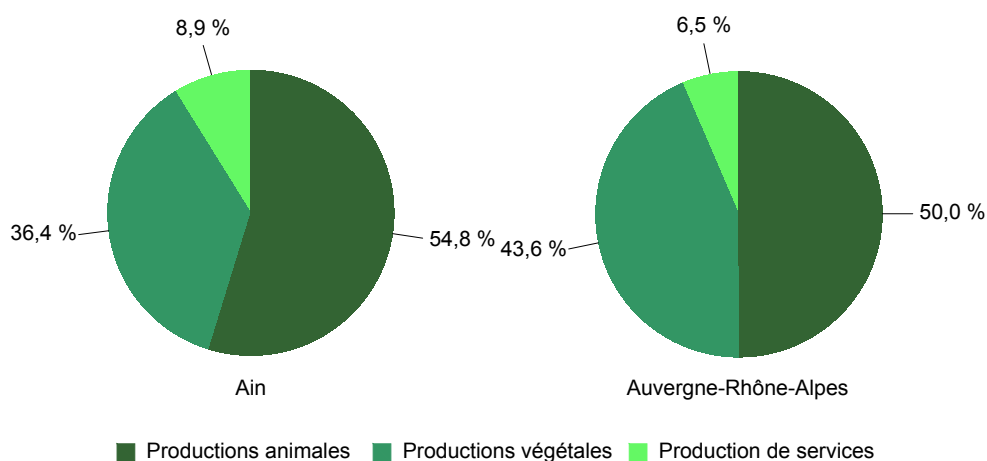
Source : Agreste, Agence Bio, données 2019 provisoires SAU des exploitations (surface agricole utilisée)

► Recettes de la production agricole

	Ain (M€)	Ain/Auvergne-Rhône-Alpes (%)
Productions animales	334	11,1 %
Productions végétales	222	8,5 %
Production de services	54	13,9 %

Source : Agreste, comptes de l'agriculture 2019 provisoires

► Répartition de la production agricole



Source : Agreste, comptes de l'agriculture 2019 provisoires

► Principales productions agricoles

Les productions agricoles, piscicoles, avicoles, viticoles ou encore laitières sont de qualité, avec 15 aires géographiques en AOC/AOP. Les volailles de Bresse (poulets, chapons...) bénéficient d'une renommée internationale. Ces produits disposent d'une marque collective "Saveurs de l'Ain".

Source : INAO