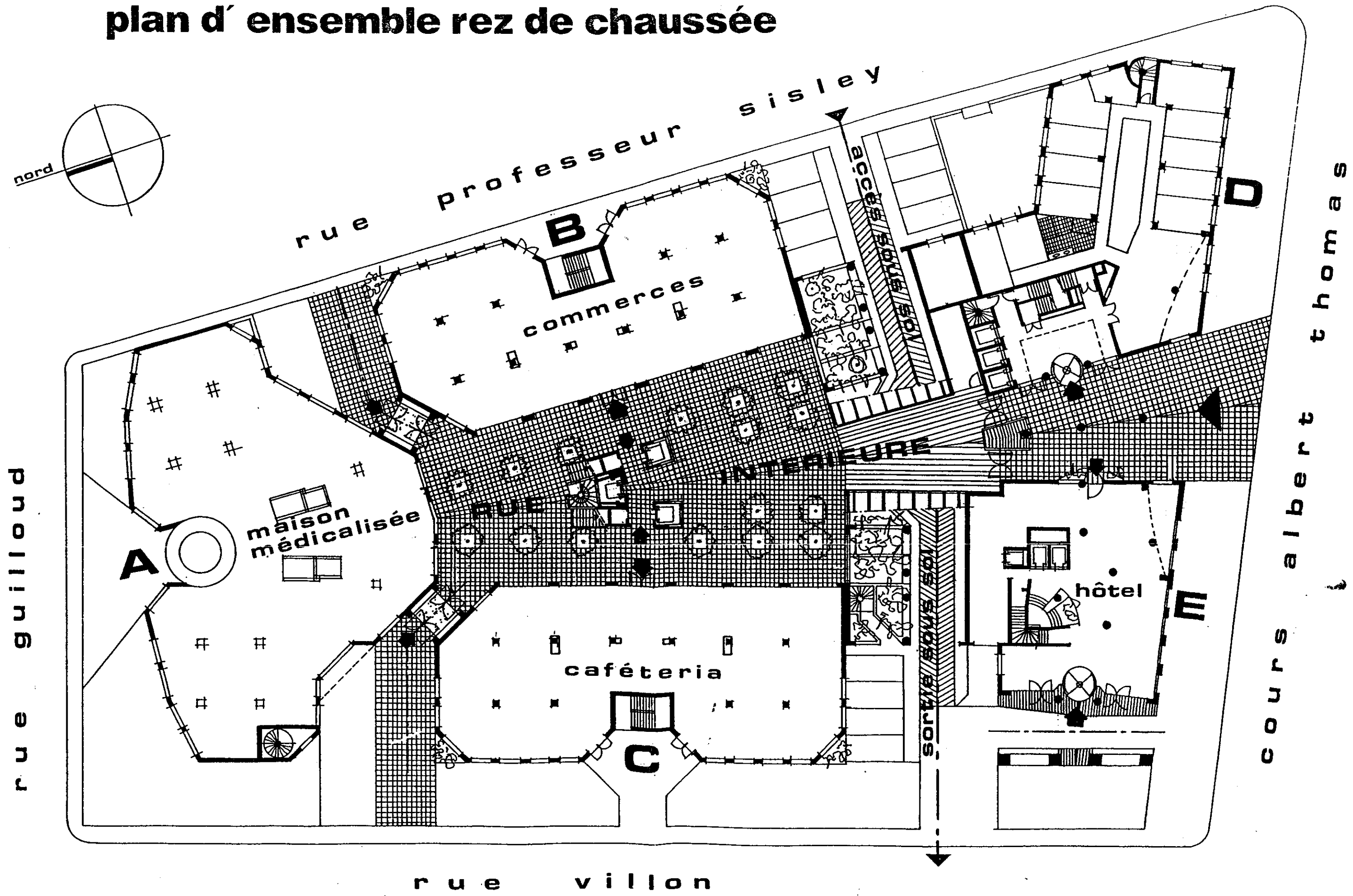


perspective d'ensemble

plan d'ensemble rez de chaussée



rez de chaussée

1/200

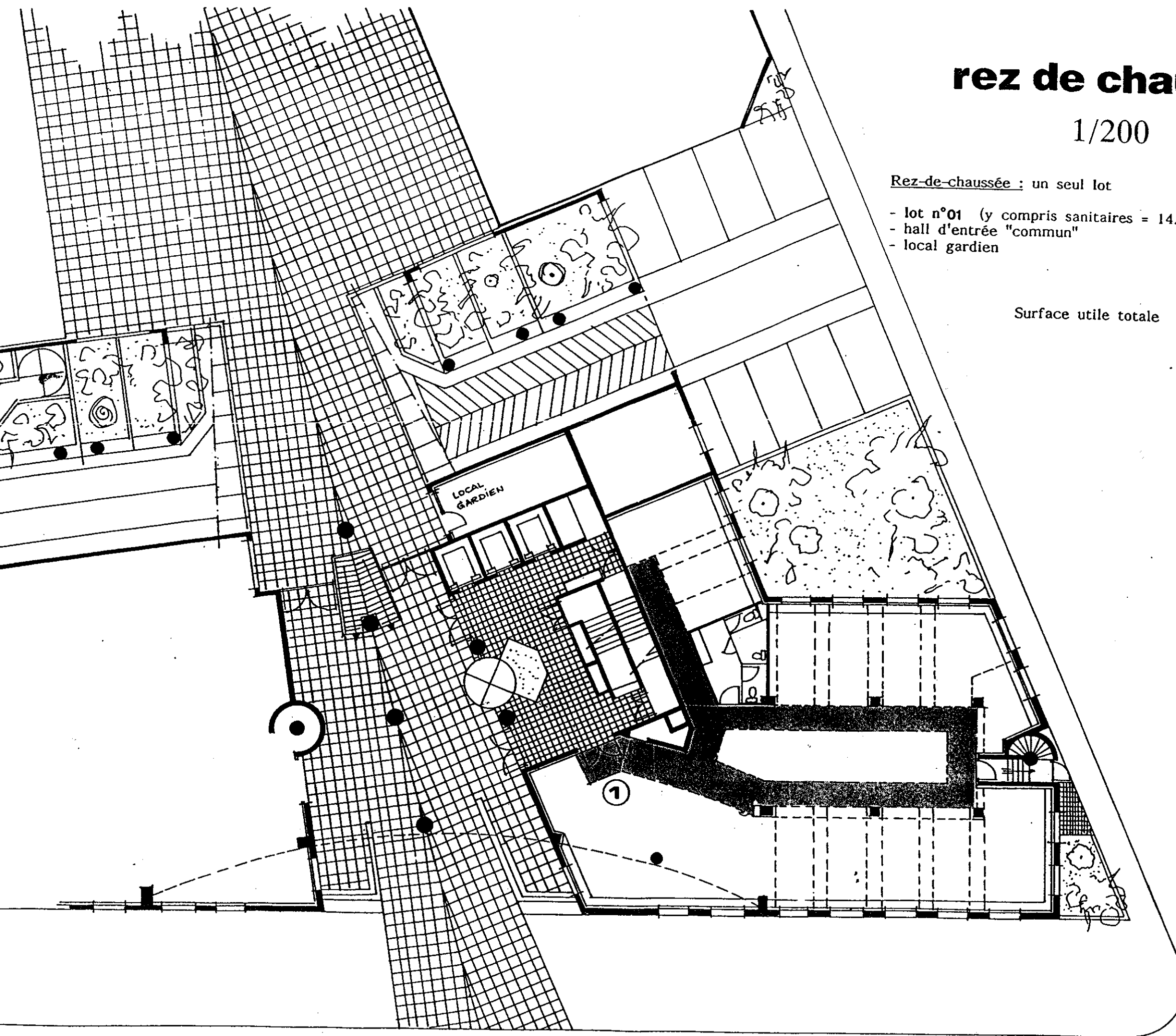
Rez-de-chaussée : un seul lot

- lot n°01 (y compris sanitaires = 14.41 m²)
- hall d'entrée "commun"
- local gardien

382,05 m²
58,23 m²
20,08 m²

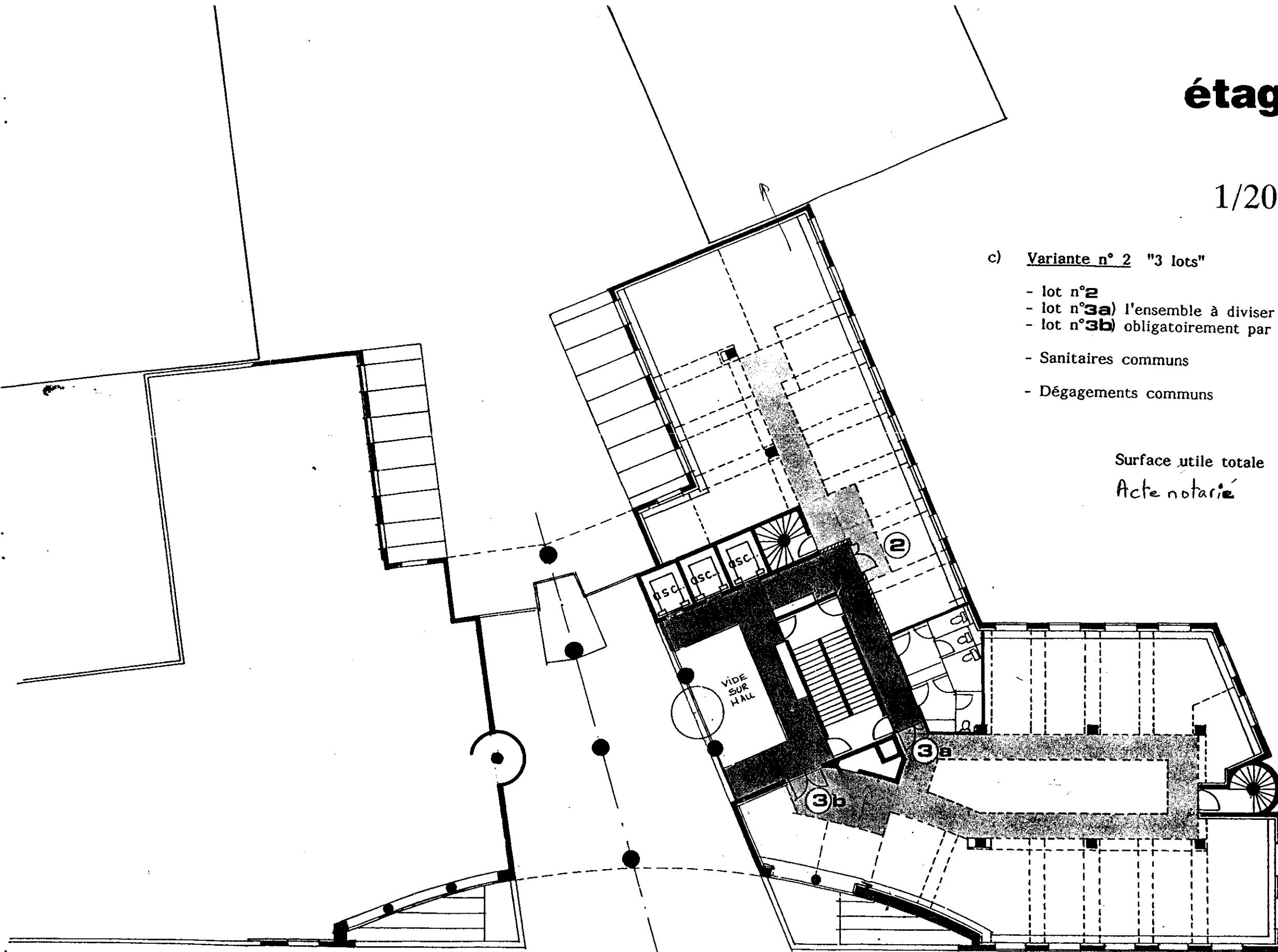
Surface utile totale

460,36 m²



étage 1

1/200



c) Variante n° 2 "3 lots"

- lot n°2 195,16 m²
- lot n°3a) l'ensemble à diviser 286,51 m²
- lot n°3b) obligatoirement par façade 19,00 m²
- Sanitaires communs 49,18 m²
- Dégagements communs

Surface utile totale

549,85 m²

Acte notarié

551,26 m²

étage 1

1/200

LOT N° 1 : 101,47 m²
LOT N° 2 : 115,73 m²
LOT N° 3 : 106,77 m²
LOT N° 4 : 104,86 m²

bat...C

bat...B

ascenseurs

1er étage "obligatoirement divisé en 2 lots minimum"

Surfaces des lots : 222,50 m ² + 206,33 m ²	428,83 m ²
Sanitaires communs	16,00 m ²
Dégagements communs	65,87 m ²

Surface utile totale

510,70 m²

1er étage "obligatoirement divisé en 2 lots minimum"

Surfaces des lots : 222,50 m ² + 206,33 m ²	428,83 m ²
Sanitaires communs	16,00 m ²
Dégagements communs	65,87 m ²

Surface utile totale

510,70 m²