

# Environnement et développement durable



S  
E  
N  
S  
I  
B  
I  
L  
I  
S  
A  
T  
I  
O  
N



D  
I  
A  
G  
N  
O  
S  
T  
I  
C



A  
C  
C  
O  
M  
P  
A  
G  
N  
E  
M  
E  
N  
T

- AIN
- ARDÈCHE MÉRIDIONALE
- NORD-ARDÈCHE
- DRÔME
- GRENOBLE
- NORD ISÈRE
- ROANNAIS
- SAINT-ÉTIENNE / MONTBRISON
- LYON
- BEAUJOLAIS
- SAVOIE
- HAUTE-SAVOIE



# L'environnement, source de performan

## Edito

Il y a quinze ans encore les questions environnementales étaient perçues par les chefs d'entreprise, à juste raison, comme des contraintes remettant en cause leurs process, leurs organisations, leurs pratiques. Aujourd'hui, tout en convenant qu'il reste toujours des marges de progression, les chefs d'entreprise rhônalpins, au prix d'efforts et d'investissements souvent importants, ont su transformer ces contraintes en opportunités. Au début du mouvement la volonté de mieux traiter les déchets a prévalu, puis celle de mieux maîtriser l'utilisation des matières premières et de l'énergie. Désormais, mesurant que l'environnement peut être une source de compétitivité les chefs d'entreprise s'inscrivent dans des démarches plus ambitieuses telles la certification ISO 14001, l'éco-conception, l'éco-construction...

Plusieurs raisons ont permis ces évolutions du tissu économique, au delà de la prise de conscience générale des citoyens, la volonté des chefs d'entreprise et de leurs salariés de préserver l'environnement et de produire plus propre. Outre des législations successives, la raréfaction progressive de certaines ressources naturelles ponctuée par des crises énergétiques a aussi été déterminante. La montée en puissance de la sensibilité des consommateurs vis-à-vis des problématiques d'emballage, de transports, de recyclage des produits reste également un des moteurs de cette dynamique. La dernière enfin est sans aucun doute l'engagement de l'ensemble des acteurs rhônalpins, notamment l'Etat, l'ADEME, la Région Rhône-Alpes et les Chambres consulaires – qui ont unis leurs moyens et compétences pour sensibiliser les chefs d'entreprise et les accompagner à intégrer l'environnement dans leurs réflexions stratégiques. Du prédiagnostic, qui constitue déjà pour bon nombre de TPE, PME un pas important vers une prise en compte plus globale de l'environnement durable, à l'éco-conception qui vise à intégrer la vie et le devenir d'un produit dès sa conception, la palette des solutions, formations et accompagnements proposés par les CCI de Rhône-Alpes ne cesse de s'enrichir.

Je vous invite à la découvrir dans les pages qui suivent et vous engage plus encore à contacter nos conseillers environnement.

**Vous le constaterez l'environnement c'est plus facile avec sa CCI.**



Jean-Paul MAUDUY,  
Président de la  
CRCI Rhône-Alpes

## Objectif Environnement, un partenariat exemplaire

Objectif Environnement, soutenu par la Région Rhône-Alpes, l'ADEME, a été lancé en 2002 à l'initiative de la CRCI, des CCI de Rhône-Alpes, des Chambres de métiers et de l'artisanat. Depuis 7 ans, il a permis à 1300 entreprises de bénéficier d'un pré-diagnostic qui en fonction du choix de chaque dirigeant s'est poursuivi par la mise en œuvre du plan d'action préconisé. Ces accompagnements individuels ont également été complétés par des opérations collectives dans les domaines du management de l'environnement, de la maîtrise des consommations d'énergie, de la gestion des déchets, de l'éco-conception... Parmi ceux-ci : Imprim'Vert ; Collect'huile ; Optim'Energie ; Eco-conception Rhône-Alpes...

Lors du renouvellement de ce programme triennal en juin 2008, Jean-Paul MAUDUY a souligné « qu'il était exemplaire à tous égards », rappelant « combien l'efficacité est au rendez-vous dès lors que les acteurs se rassemblent autour d'un objectif commun et que chacun, dans ses domaines de compétences respectifs, apporte aux entreprises des solutions techniquement et financièrement éprouvées ».

Rhône-Alpes



## Concilier respect de l'environnement et développement économique

Dans un contexte de concurrence économique exacerbée, les élus de la CRCI et des CCI de Rhône-Alpes veillent en permanence à ce que les nécessaires mutations environnementales soient compatibles avec le bon développement des entreprises et ne constituent pas un frein à leur compétitivité. Pour cela, ils siègent dans de nombreuses instances de décisions afin de faire valoir le point de vue et les propositions des 228 000 entreprises qu'ils représentent. Ils interviennent entre autres au Comité de Bassin Rhône-Méditerranée-Corse, au Comité de Bassin Loire-Bretagne, au CODERST (Conseil Départemental de l'Environnement et des Risques Sanitaires et Technologiques), au Comité de Pilotage du plan régional d'élimination des déchets dangereux, au Comité de Pilotage de l'Observatoire régional de l'énergie et des gaz à effet de serre...



# ce et de compétitivité des entreprises

## Des prestations sur mesure

Les conseillers des CCI de Rhône-Alpes, convaincus que l'environnement et le développement durable sont aujourd'hui et seront encore plus demain des vecteurs de croissance et d'emplois, jouent un rôle déterminant quant à la sensibilisation et à l'accompagnement des entreprises quels que soient leur taille, leur domaine d'activité, leur lieu d'implantation. Ainsi, en fonction des besoins spécifiques des dirigeants et de leurs équipes, ils interviennent pour les informer, les former, effectuer des diagnostics, faire des recommandations, les accompagner pour mener à bien leurs projets, les orienter vers les ressources techniques et financières les plus appropriées.

Leurs actions, qu'elles fassent partie du programme Objectif Environnement, soient réalisées à la seule initiative des CCI ou par des professionnels du secteur privé, répondent à la grande diversité des attentes et des besoins des TPE et PME. Leur mise en œuvre permet aux entreprises de pouvoir décider en toute connaissance de cause, d'améliorer leurs process, de mieux gérer leurs déchets, de prendre en compte l'impact environnemental d'un produit dès sa conception, d'identifier les gisements d'économies d'énergie, de maîtriser la consommation de ressources naturelles, de diminuer leurs coûts...

Liste des conseillers environnement en page 8 de ce document

Pour en savoir plus : [www.rhone-alpes.cci.fr](http://www.rhone-alpes.cci.fr)

## Les chiffres clés 2008

### Information

**1 700** responsables d'entreprises ont participé à **85** réunions d'information organisées par les CCI de Rhône-Alpes,

**800** entreprises ont reçu une réponse à leur demande d'informations techniques ou réglementaires.

### Prédiagnostics, diagnostics

**850** entreprises ont bénéficié d'un conseil individuel, prédiagnostics, accompagnement de projet... dont **177** prédiagnostics dans le cadre du programme Objectif Environnement conduit en partenariat avec l'ADEME et la Région Rhône-Alpes.

### Opérations collectives

**41** opérations collectives régionales ou locales impliquant **350** entreprises ont été menées par les CCI de Rhône-Alpes dans des domaines divers : prévention de production de déchets, REACH, éclairage performant des commerces, bilan carbone...

### Accompagnement de projets

**60** entreprises ont vu leur projet accompagné par les conseillers environnement des CCI de Rhône-Alpes (recherche de technologies propres, mise en œuvre de démarche de développement durable...)

### Représentation des intérêts généraux des entreprises

La CRCI, et les CCI de Rhône-Alpes ont porté le point de vue des entreprises lors de **250** réunions officielles, organisées par les Pouvoirs publics.

## Eco-activités : Rhône-Alpes bien placée pour profiter d'un marché en pleine croissance

A l'occasion de Pollutec 2008, la CRCI Rhône-Alpes consacre un numéro de sa publication "Coup de projecteur" aux éco-acteurs et à l'éco-économie en Rhône-Alpes. Avec 1 684 éco-entreprises actives, Rhône-Alpes pèse plus de 15% du secteur et se situe au 1<sup>er</sup> rang national. Un positionnement auquel, l'histoire industrielle, la diversité, la capacité d'adaptation et d'innovation des entreprises rhônalpines, tout comme le nombre et la richesse des pôles de compétitivité de Rhône-Alpes ne sont pas étrangers. Parmi ces entreprises 64% travaillent dans le secteur des déchets, 22% dans celui de l'eau et les 14% restant dans huit autres secteurs : bruit et vibrations, air et odeurs, risques, management de l'environnement, énergie, nature et paysages, sols, urbanisme.

Pour en savoir plus, télécharger la brochure : [www.rhone-alpes.cci.fr](http://www.rhone-alpes.cci.fr)



# Sensibiliser, diagnostiquer,



Dans un contexte d'évolution constante des coûts des matières premières et de l'énergie, les CCI de Rhône-Alpes ont lancé en 2006, en partenariat avec l'ADEME et le Conseil régional Rhône-Alpes, l'opération Optim'Energie afin d'accompagner les PME à mieux connaître, maîtriser et rationaliser leurs consommations énergétiques. L'objectif est de mieux identifier les gisements d'économies ainsi que les actions significatives et économiquement rentables à mettre en œuvre, quels que soient les secteurs d'activités concernés (industrie, commerce, tourisme, service).

Près de 500 entreprises ont participé aux différentes réunions locales d'information et de sensibilisation sur le contexte énergétique et les enjeux liés à la maîtrise des consommations d'énergie. Dans le prolongement de ces réunions, les chargés de mission environnement des CCI ont effectué près de 200 "visites énergie"\*, soit quatre fois plus que prévu. Ces visites ont donné lieu à la réalisation d'une vaste campagne régionale de diagnostics et prédiagnostics, réalisés par des bureaux d'études spécialement référencés par la CRCI Rhône-Alpes et soutenus financièrement par le Conseil régional et l'ADEME.

**Les CCI de Rhône-Alpes renouvelleront en 2009 leur offre d'accompagnement des entreprises en matière de maîtrise des consommations d'énergie.**

*\* Les « visites énergie » permettent de réaliser un état des lieux « basique » des consommations et des gisements potentiels d'économies d'énergie afin de juger de l'opportunité pour l'entreprise de mettre en œuvre des actions concrètes.*

## Management de l'environnement par étapes, une façon simple et concrète de conduire et valoriser sa démarche environnementale

La démarche progressive de management de l'environnement par étapes est conçue pour répondre au besoin des petites et moyennes entreprises désireuses de valoriser leur engagement environnemental et de s'inscrire dans une dynamique de progrès.

Cette démarche s'appuie sur le référentiel FD X30-205 de management environnemental par étapes publié par l'AFNOR, et permet une progression simple et concrète adaptée à la situation de chaque entreprise.

Coordonnée par la CRCI-Rhône-Alpes, l'action régionale de «Management environnemental par étapes» est mise en œuvre par toutes les CCI de Rhône-Alpes. Un accompagnement spécifique est mis en place afin que les entreprises bénéficient d'une assistance et d'un suivi privilégiés par le chargé de mission environnement de leur CCI. Au démarrage, pour évaluer avec elles le niveau et les objectifs les plus pertinents à atteindre. Pour les accompagner ensuite, collectivement et individuellement à acquérir le niveau 1 et à chaque étape, pour apporter tous les conseils dont les entreprises ont besoin pour s'impliquer, avancer et réussir leur démarche.

**Près de 60 entreprises se sont déjà engagées aux côtés de leur CCI afin d'obtenir le premier niveau de reconnaissance garantissant à leur clients la connaissance des principales exigences environnementales et la mise en œuvre d'un plan d'action. Parallèlement, plus de 20 entreprises sont déjà passées au niveau supérieur afin d'obtenir la certification de niveau 2 ou de niveau 3 conforme aux référentiels ISO 14001 ou EMAS.**

## Imprim'Vert® Rhône-Alpes devient national

Les Chambres de métiers et de l'artisanat et les Chambres de commerce et d'industrie ont lancé l'opération Imprim'Vert® Rhône-Alpes en juin 2004 avec pour objectif de promouvoir une meilleure prise en compte de l'environnement dans les imprimeries. Après 3 années d'une gestion régionalisée des opérations, ayant permis d'enregistrer près de 200 adhésions, la marque Imprim'Vert® a acquis depuis le 1er janvier 2008 une dimension nationale tant auprès des imprimeurs que de leurs donneurs d'ordres.

Pour télécharger le cahier des charges qui détermine les exigences de la marque, pour prendre connaissance de la procédure et des modalités d'attribution de la marque, pour recherche directement votre référent régional et consultez la liste des imprimeurs Imprim'Vert, une seule adresse : [www.imprimvert.fr](http://www.imprimvert.fr)



# accompagner

## Éco-Conception RHÔNE-ALPES 2007-2008

**L'éco-conception vise à intégrer l'environnement dans les différentes phases de conception ou d'amélioration d'un produit ou d'un service et permet aux entreprises de répondre ou d'anticiper les nouvelles exigences des marchés ou de la réglementation. Elle permet également aux entreprises, quels que soient leur taille et leur secteur d'activité, d'innover et de se différencier.**

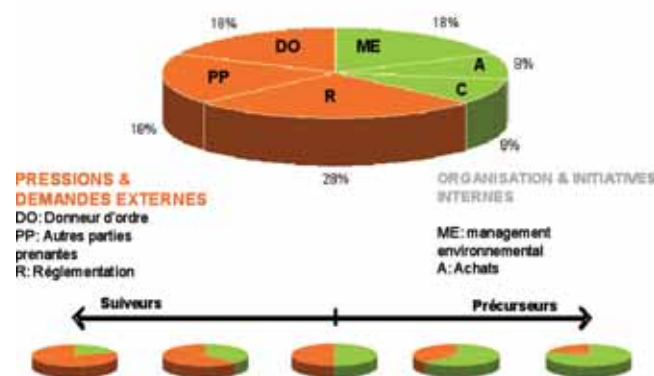
Entre 2006 et 2008, plus de 500 entreprises ont été sensibilisées à la problématique de l'éco-conception à l'occasion des différentes réunions et manifestations qui se sont déroulées dans le cadre de l'action collective régionale Eco-conception. Au total, sur la même période plus de 50 prédiagnostics éco-conception ont été réalisés par les chargés de mission environnement des CCI.

Afin de fédérer les entreprises ayant entrepris des démarches d'éco-conception, un club régional d'entreprises a été créé en 2007. Il dénombre une cinquantaine d'entreprises, de tous secteurs d'activités et de toutes tailles, dont environ 50% de PME.

Le club s'est réuni plusieurs fois avec un programme arrêté et validé par les entreprises elle-même. Chaque rencontre a permis de délivrer un apport technique et méthodologique important. Les réunions se sont déroulées dans les entreprises du club en capacité d'accueillir le groupe et qui en ont manifesté l'intérêt et ont permis de faire intervenir et de mobiliser des intervenants « reconnus ».

## Incontournable et gratuit, le diagnostic éco-conception

Le prédiagnostic a pour objectif de sensibiliser les entreprises, notamment les PME, à l'éco-conception. Il permet d'évaluer les enjeux de l'entreprise vis-à-vis de l'éco-conception en tenant compte à la fois des pressions extérieures que subit l'entreprise (réglementation, donneurs d'ordres...) et de la résistance dont l'entreprise peut faire preuve dans son organisation interne (management de l'environnement, achats...). L'objectif étant de définir une stratégie environnementale basée sur la définition de trois à cinq critères d'éco-conception parmi une check-list de 150.



Le prédiagnostic éco-conception est proposé gratuitement aux entreprises dans le cadre du programme « Objectif Environnement » conduit en partenariat avec l'ADEME et la Région.

## Des formations dédiées à l'environnement

Dans des contextes qui évoluent rapidement, la formation initiale comme continue permet d'acquérir, d'actualiser et d'enrichir ses connaissances et celles de ses collaborateurs. Dans leurs différentes écoles, les CCI de Rhône-Alpes proposent des cycles de formation générale ou spécifique, juridique ou technique relatifs à l'environnement. Dans le cadre de la formation durable, elles organisent également des actions de formation collectives intra ou inter entreprises. (Formation et animation d'un réseau de correspondants environnement en entreprise dans la Loire ; développement d'un éventail de formations par Néopolis, le centre de formation spécialisé dans le développement durable de la CCI de la Drôme...).

Au niveau national, le réseau des CCI dispose du Centre de Formation et de Documentation sur l'Environnement. Il organise une centaine de stages par an sur l'ensemble des aspects de la politique environnementale de l'entreprise et conçoit également des stages "sur mesure" adaptés aux besoins spécifiques d'une entreprise ou d'un groupe d'entreprises.



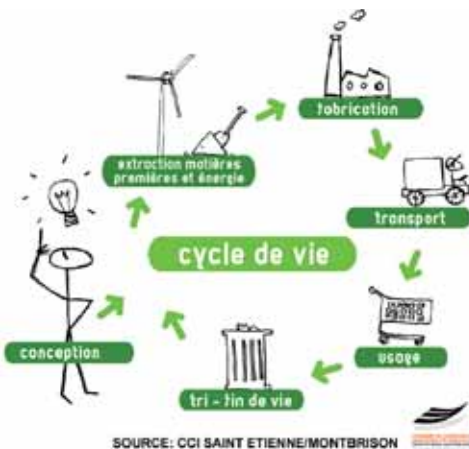
# Les CCI de Rhône-Alpes, un réseau en

Aider les entreprises à intégrer l'environnement dans leurs pratiques quotidiennes, c'est à la fois les aider à s'adapter, à se développer, à innover mais aussi à faire des économies, à gagner en performance et en compétitivité. Dans ce domaine, les CCI seules ou en partenariat, apportent des solutions efficaces aux entreprises au plus près de leurs besoins.

## CCI de Saint-Etienne/Montbrison et CCI du Roannais

### Création du pôle Eco-conception

Aboutissement de diverses initiatives des deux CCI de la Loire dans le domaine de l'éco-conception, la CCI de Saint-Etienne/Montbrison a lancé le 16 septembre 2008 un pôle national en éco-conception et management du cycle de vie à destination des PME-PMI. Ce pôle sera à la fois un centre de ressources pour les entreprises, un centre de formation et un centre d'étude sur les pratiques des entreprises.



### EDEL n'a pas de pétrole mais des idées

Né du partenariat entre les CCI de la Loire et l'association Latere, EDEL accompagne les entreprises dans leurs démarches énergie. EDEL organise des formations, fait réaliser des pré-diagnostic et des diagnostics approfondis pour analyser les postes d'économies (chauffage, éclairage, froid industriel, air comprimé).

Depuis juin 2006, 80 entreprises ont été visitées et 30 pré-diagnostic et diagnostic énergie sont engagés.



## CCI du Beaujolais

### Cycle de réunions sur les énergies renouvelables

Organisé en 2008 par la CCI du Beaujolais ce cycle a permis d'informer plus de 40 entreprises sur les économies d'énergie et les différentes énergies renouvelables. A chaque réunion une énergie renouvelable en particulier était présentée, sous ses aspects techniques et financiers puis illustrée par une visite de site. Ces réunions ont débouché sur l'accompagnement d'entreprises pour des études d'opportunité d'implantation d'énergie renouvelable.



## CCI de l'Ain

### Aider les industries agro-alimentaires dans leur maîtrise de la consommation d'énergie

La maîtrise de l'énergie est une priorité pour les industries agro-alimentaires. Dans le cadre de sa « Mission animation filière IAA », la CCI de l'Ain a lancé une série d'actions pour aider les entreprises dans ce sens. La Chambre de commerce et d'industrie a adapté spécifiquement son pré-diagnostic Energie aux besoins des IAA et aide les entreprises à dégager des pistes d'actions concrètes.

## Témoignages



# action au service des entreprises

## CCI de Lyon

### Information et organisation de réunions sur la législation REACH par Enterprise Europe Network

La CCI de Lyon a mis en place une action collective pour aider les entreprises à appliquer le règlement REACH. Les différentes actions proposées sont les suivantes :

- mini-audit gratuit pour déterminer l'impact de REACH sur l'entreprise,
- atelier technique (formation/information),
- accompagnement individuel.



## CCI Nord Isère

### Objectif Bourbre

La CCI Nord Isère anime depuis 2004, en partenariat avec la Chambre des métiers et de l'artisanat de Vienne et l'association « Bourbre Entreprises Environnement », une démarche d'accompagnement des entreprises du bassin versant de La Bourbre dans la maîtrise de leurs rejets (4 500 entreprises concernées). Cette démarche volontaire démontre une nouvelle fois l'engagement des entreprises dans un développement économique intégrant la dimension environnement.



## CCI de la Drôme, CCI de l'Ardèche méridionale CCI Nord-Ardèche

### Club Développement Durable Drôme & Ardèche

Ce nouveau club, lancé par la CCI de la Drôme et le MQRA, a pour objectif de promouvoir le développement durable en entreprise, en les encourageant à développer de bonnes pratiques et à les partager. Le club se réunit 4 fois par an à INEED et compte à ce jour une centaine de participants.



### Sensibilisation du Groupement des Entreprises du Val de Drôme

10 autodiagnostic et 5 pré-diagnostic environnement ont été réalisés auprès des adhérents du GEVD par la CCI de la Drôme. Dans un 2e temps, la CCI accompagnera l'étude de la mutualisation de services comme la gestion des déchets dans les zones d'activités.

## Système de management par étapes

« La démarche collective SME par étape conduite par la CCI est pour nous, petite entreprise, très intéressante car elle permet d'être accompagné, soutenu et motivé pour formaliser son action et également rencontrer d'autres entreprises qui ont le même objectif. L'échange d'informations et de pratiques fait partie "du plus" de la démarche collective. »

**Luc PEYRE, Président du groupe Altiplano - France Aventures, Tassin-la-Demi-Lune (69) loisirs de proximité dont les marques Fourvière Aventures et Skimania**

## Plan de déplacements entreprise

« Le 16 octobre dernier, nous avons signé une convention avec la CCI Nord Isère pour la mise en place d'un Plan de déplacements entreprise (PDE). Avec 830 salariés convergeant chaque jour sur notre site, nous sommes particulièrement sensibles aux impacts économiques, sociaux et

environnementaux liés à notre activité. Notre site de Pont-Evêque est d'ailleurs le premier du Groupe SEB à se lancer dans un tel projet, en totale cohérence avec l'engagement en faveur du développement durable du Groupe. Déjà certifié ISO 14001 depuis 2005, le PDE renforce notre ambition en matière de réduction des émissions de CO2. Les objectifs du PDE seront de réduire l'utilisation de la voiture individuelle au profit d'autres moyens de transport. Nous espérons en parallèle que cette action permettra d'améliorer la sécurité au niveau des trajets, l'accessibilité au site et de manière plus globale déclencher une prise de conscience de l'ensemble de nos salariés. »

**Stefan RABIEJ, chargé Environnement chez Calor. Pont-Evêque (38)**

## Gestion environnementale des activités

« Nous poursuivons une réflexion nouvelle, en partenariat avec la CCI, autour de la gestion environnementale de nos activités en termes de production de déchets et de

consommation d'énergie. Une dynamique collective qui sera d'autant plus opérante et source de collaborations fructueuses que les entreprises du secteur seront nombreuses à nous rejoindre. »

**Sébastien FORTS, directeur de l'établissement Carpenter, Loriol (26) transformation de mousses techniques de polyuréthane**

## Rejets des eaux de lavage

« Nous avons pu traiter notre problème d'irrégularité de rejets des eaux de lavage avec le concours de la CCI. La Chambre de Commerce et d'Industrie a joué le rôle de médiateur avec la ville de Bellegarde et sa station d'épuration. Grâce à la CCI nous avons pu avoir une expertise du CETIM qui a permis d'avoir une meilleure connaissance des types d'effluents et de lever la suspicion sur leur nature. »

**Natalia DIAZ, chargée de la qualité et de l'environnement. Pancosma France, Bellegarde (01) fabricant d'additifs pour produits alimentaires animal**

# L'environnement, le développement durable c'est plus facile avec sa CCI

- Comment gérer, réduire et prévenir au mieux mes flux de déchets ?
- Comment identifier des gisements d'économie d'énergie ?
- Comment anticiper l'évolution de la réglementation ?
- Quelles solutions techniques ou de process mettre en œuvre pour diminuer mes consommations et mon empreinte écologique ?
- Qui contacter pour franchir pas à pas les différents niveaux d'un système de management par étape ?
- Comment concevoir des produits et services propres ?



## Au plus près des entreprises, des solutions sur mesure

### Ain

Bertrand GLAIZAL  
Tél. 04 74 32 13 00 - [bglaizal@ain.cci.fr](mailto:bglaizal@ain.cci.fr)

### Ardèche Méridionale

Jean-Louis BRIALON  
Tél. 04 75 35 85 00 - [jl.brialon@ardeche-meridionale.cci.fr](mailto:jl.brialon@ardeche-meridionale.cci.fr)

### CCI Nord-Ardèche

Jean-Louis BRIALON  
Tél. 04 75 69 27 27 - [jl.brialon@annonay.cci.fr](mailto:jl.brialon@annonay.cci.fr)

### CCI de la Drôme

Agnès OUGIER-SIMONIN  
Tél. 04 75 75 87 12 - [a.ougier-simonin@drome.cci.fr](mailto:a.ougier-simonin@drome.cci.fr)

### CCI de Grenoble

Bernard GIROUSSE  
Tél. 04 76 28 29 76 - [bernard.girousse@grenoble.cci.fr](mailto:bernard.girousse@grenoble.cci.fr)

### CCI de la Haute-Savoie

Sandrine BORNAGHI  
Tél. 04 50 33 72 00 - [accueil@haute-savoie.cci.fr](mailto:accueil@haute-savoie.cci.fr)

### CCI de Lyon

Catherine ZANG  
Tél. 04.72.40.59.18. - [zang@lyon.cci.fr](mailto:zang@lyon.cci.fr)

### CCI Nord-Isère

Katy CASALIGGI  
Tél. 04 74 95 92 85 - [k.casaliggi@nord-isere.cci.fr](mailto:k.casaliggi@nord-isere.cci.fr)

### CCI du Roannais

Céline PIZZIMENTI  
Tél. 04 77 44 54 64 - [c.pizzimenti@roanne.cci.fr](mailto:c.pizzimenti@roanne.cci.fr)

### CCI de Saint-Etienne/Montbrison

Denis CHAZALLET  
Tél. 04 77 43 04 22 - [denis-chazallet@saint-etienne.cci.fr](mailto:denis-chazallet@saint-etienne.cci.fr)  
Samuel MAYER (pôle éco-conception)  
Tél. 04 77 43 04 85 - [samuel-mayer@saint-etienne.cci.fr](mailto:samuel-mayer@saint-etienne.cci.fr)

### CCI de la Savoie

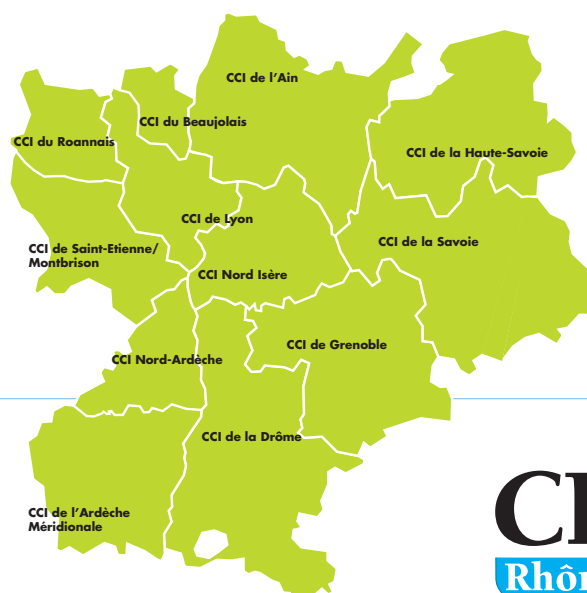
Corinne MAFFEI  
Tél. 08 20 22 73 73 - [c.maffei@savoie.cci.fr](mailto:c.maffei@savoie.cci.fr)

### CCI du Beaujolais

Céline BOUGRAIN  
Tél. 04 74 62 73 00 - [cbougrain@villefranche.cci.fr](mailto:cbougrain@villefranche.cci.fr)

### CRCI Rhône-Alpes

Coralie BÉLICARD  
Tél. 04 72 11 43 17 - [belicard@rhone-alpes.cci.fr](mailto:belicard@rhone-alpes.cci.fr)



**CRCI Rhône-Alpes**  
75, cours Albert Thomas  
69447 Lyon cedex 03

Tél. 04 72 11 43 43 - Fax : 04 72 11 43 62

[crcci@rhone-alpes.cci.fr](mailto:crcci@rhone-alpes.cci.fr) - [www.rhone-alpes.cci.fr](http://www.rhone-alpes.cci.fr)

**CRCI**  
Rhône-Alpes