

POINT 3 : Le second plan Mission d'Intérêt Général 2008-2013 dans le cadre de la politique globale de CNR dans ce domaine.

Introduction Président MOREL

Les Missions d'Intérêt Général de la CNR ont un grand intérêt pour l'OITC : pour l'efficacité des opérations et leurs incidences sur le terrain, mais aussi parce qu'elles inscrivent la CNR dans une dimension d'aménageur du territoire de plus en plus marquée. Cette dimension semble tout à fait fondamentale à l'OITC compte tenu de ses incidences sur la structuration de l'ensemble du bassin.

L'an dernier, à cette époque, le second plan n'était pas tout à fait officiel. Au-delà de ce programme maintenant définitif, CNR est en train de définir un plan plus global dans ce domaine que l'OITC souhaite voir présenté.

Intervention de Michel COTE, Directeur Délégué au Développement, CNR,



CNR
Compagnie Nationale de Navigation
LE DÉVELOPPEMENT DU TERRAIN

OITC – Commission
« Transport fluvial et maritime »
le 6 novembre 2009

Intervention de M. Cote
Directeur délégué au Développement Economique et Local
CNR

6 novembre 2009 OITC – Commission « transport fluvial et maritime »

CNR
Compagnie Nationale de Navigation
LE DÉVELOPPEMENT DU TERRAIN

Les Missions d'Intérêt Général

↳ Missions d'Intérêt Général en faveur des populations riveraines, des usagers et des collectivités concernées.

Elaboration et mise en œuvre tous les 5 ans (jusqu'en 2023) d'un plan dans les domaines de :

- la navigation et le développement de la voie d'eau,
- la production d'électricité hydraulique,
- l'environnement,
- l'ancrage local.

↳ **1^{er} plan MIG (2004-2008)** : 127 M€ + 20,6 M€ de participations des différents partenaires (Etat, Régions, Départements, Collectivités locales).

6 novembre 2009 OITC – Commission « transport fluvial et maritime »



Navigation & développement de la voie d'eau

Développement de la navigation

- Construction des écluses de plaisance à Belley et Chautagne
- Construction du 2nd terminal à conteneurs au PLEH
- Management environnemental

Fiabilisation, sécurisation et disponibilité des ouvrages

6 novembre 2009

OITC – Commission « transport fluvial et maritime »



Valorisation énergétique des débits réservés

- Lancement des chantiers de construction des Petites centrales hydrauliques

Environnement

- **Restauration des milieux fluviaux** : lutte contre les espèces invasives, aménagements paysagers, réhabilitation de îlons, requalification d'espaces naturels,
- **Restauration de l'axe de migration**

Ancrage local

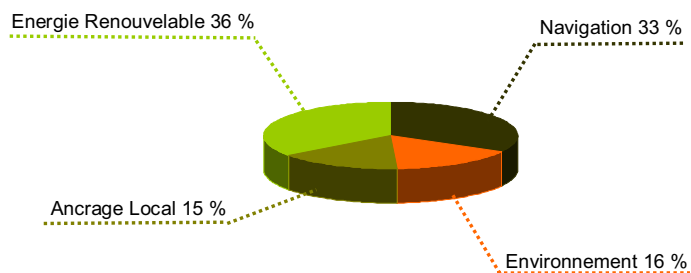
- **Entretien** de bassins de joutes, rivière artificielle,
- **Protection des berges,**
- **Véloroute, la ViaRhôna du Léman à la Mer Méditerranée**

6 novembre 2009

OITC – Commission « transport fluvial et maritime »

Budget de 160 M€ adopté à l'unanimité le 18 décembre 2008

↳ Poursuite des engagements du 1^{er} plan et nouvelles actions



6 novembre 2009

OITC – Commission « transport fluvial et maritime »

Travaux d'avril 2009 à juillet 2010

- Traitement simultané de 2 trains de 750m et d'1 train de 650m
- Accès depuis toutes les voies du faisceau au réseau interne du PL-EH

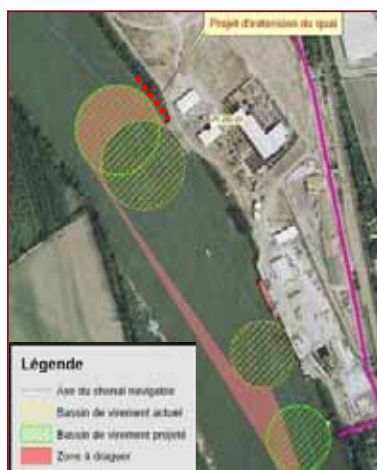
Opération subventionnée à 50% par Etat, Région Rhône-Alpes et FEDER Régional



6 novembre 2009

OITC – Commission « transport fluvial et maritime »

- Prolongement du quai nord et modification des bassins de virement sous MOA CNR
- Réalisation de la plateforme portuaire par la CCI du Pays d'Arles
- Montant total de l'opération : 7,5 M€
- Construction des plans de financement en cours avec les partenaires : Etat, Région PACA, CG13. Négociation en cours modification POP FEDER



6 novembre 2009

OITC – Commission « transport fluvial et maritime »



Simulateur de navigation

Mesures de fiabilisation et de sécurisation des écluses et de la voie d'eau

- Amélioration de la protection des portes des écluses
- Rénovation des garages d'écluses, construction de couchées à bateaux et de débarcadères à voitures

Opérations d'amélioration de la qualité du service de la navigation grâce au système d'information fluviale

Etre partenaire de la promotion de la profession de bateliers par des actions de formation pour permettre son renouvellement

- Financement de la réalisation d'un simulateur de navigation sur le Rhône



Canal de Donzère

6 novembre 2009

OITC – Commission « transport fluvial et maritime »



Compagnie Nationale du Rhône
ÉNERGIE & STRATÉGIE



Les sites industriels et portuaires CNR stratégie 2010

6 novembre 2009

OITC – Commission « transport fluvial et maritime »



Compagnie Nationale du Rhône
ÉNERGIE & STRATÉGIE

Les sites industriels et portuaires CNR



La CNR a équipé et gère 29 sites sur son domaine concédé

3 types de sites selon les dessertes et équipements :

- les sites industriels et portuaires dont le PLEH,
- les sites industriels et fluviaux,
- les sites d'activités.

La CNR propose sur ces sites des parcelles viabilisées, des installations portuaires ou de l'immobilier d'entreprise.

- ◆ Surface amodiable : 820 ha
- ◆ Nbre d'amodiataires : 230
- ◆ Surface amodiée : 397 ha
- ◆ Chiffre d'affaires : 17M€

Clients : Purfer, Delta Recyclage, GDE, Val Sucre, Lafarge, Auchan, Sud Céréales, Ferinox, Easydis, DHL, PUM, KDI, Sud-Containers, Tibett & Britten ...

6 novembre 2009

OITC – Commission « transport fluvial et maritime »



Compagnie Nationale du Rhône
ÉNERGIE & STRATÉGIE

Les sites industriels et portuaires CNR Stratégie 2010



Anticiper et innover

« L'avenir n'est pas une fatalité, il se construit pas à pas. Pour pouvoir le construire, il faut faire preuve d'anticipation. Sans anticipation, reste les seules urgences qui ne laissent guère de marge de manœuvre. »

La prospective territoriale – Cahier du Lipsor janvier 2007

6 novembre 2009

OITC – Commission « transport fluvial et maritime »



Compagnie Nationale de Rhône
ÉNERGIE & TRANSPORT

Planification à horizon 2023



Lancement d'une **démarche prospective** et définition d'une **stratégie** pour déterminer, jusqu'à l'échéance de la concession CNR (2023) :

- I. Un schéma de développement durable du PLEH,
- II. La stratégie d'aménagement et de valorisation des sites industriels et portuaires de la vallée,
- III. Un plan de maintenance des ouvrages fluviaux, des VRD et des bâtis du domaine CNR

6 novembre 2009

OITC – Commission « transport fluvial et maritime »



Compagnie Nationale de Rhône
ÉNERGIE & TRANSPORT

Le schéma portuaire du bassin Rhône-Saône

Cette démarche s'appuiera notamment sur

Le schéma portuaire du bassin Rhône-Saône



- Actualisation du schéma de 1996 ;
Réalisation d'un diagnostic économique et technique, définition d'une stratégie et d'un plan d'investissement sur 15 ans
- Inscrit au Plan Rhône, pour un montant de 200 k€, cofinancé par VNF (35% - maître d'ouvrage), CNR (35%) et les régions du bassin Rhône-Saône
- Lancement de l'étude en novembre 2009, résultats à l'automne 2010

6 novembre 2009

OITC – Commission « transport fluvial et maritime »



Compagnie Nationale de Rhône
ÉNERGIE & TRANSPORT

Le schéma de développement durable du PLEH

*« Pour un port intégré dans la ville,
répondant aux besoins de son environnement socio-économique »*



- Augmenter la part modale de la voie d'eau au PLEH
Lancement d'une étude économique sur le potentiel des produits vrac en 2010
- Développer l'intermodalité au PL-EH et notamment le trafic ferroviaire
- Travailler en concertation avec nos partenaires locaux,
Charte Partenariale conclue la région Rhône-Alpes, le Grand Lyon, les villes de Lyon et Saint-Fons et VNF, en juin 2005 : intégration du Port dans la ville
- Intégrer des contraintes nouvelles :
 - Plan de Prévention des Risques Technologiques,
 - Passage du Tronçon Ouest du Périphérique (TOP)

6 novembre 2009

OITC – Commission « transport fluvial et maritime »



Compagnie Nationale de Rhone-Alpes
TRANSPORTS ET SERVICES

La stratégie d'aménagement et de valorisation des sites industriels et portuaires de la vallée



Programmer l'aménagement et la commercialisation du foncier, en cohérence avec sa vocation multimodale

85 ha disponibles immédiatement ou à court terme, une réserve foncière de terrains à aménager de 215 ha

Accompagner le développement des zones portuaires

Problématique des investissements CCI > 2023

Les développements en cours :

- Achever les aménagements du site « le Millénaire » à Mondragon (6ha),
- Aménagement de la zone nord du site de Portes-lès-Valence (19 ha),
- Etude d'un permis d'aménager au Pouzin (9 ha),
- Bourg-lès-Valence, Beaucaire : lever les contraintes d'implantation
- Salaise-Sablons : participer à la conception de la zone d'activités pilotée par le Syndicat Mixte ...

6 novembre 2009

OITC – Commission « transport fluvial et maritime »



Compagnie Nationale de Rhone-Alpes
TRANSPORTS ET SERVICES

La filière « marchandises dangereuses » : quel potentiel pour la voie d'eau ?



- Etude CNR sur le potentiel de report modal de la filière marchandises dangereuses en 2010/2011 (MIG II)
- Lyon Terminal :
Création d'une offre sécurisée de manutention et de transit de conteneurs de marchandises dangereuses, sur le terminal 2

6 novembre 2009

OITC – Commission « transport fluvial et maritime »



Compagnie Nationale de Rhone-Alpes
TRANSPORTS ET SERVICES

Le développement durable, moteur d'innovation



La politique DD des sites industriels et portuaires CNR se décline selon 3 axes :

- ❖ Maîtriser l'impact sur l'environnement naturel,
- ❖ Améliorer la qualité visuelle des sites,
- ❖ Améliorer les relations avec les parties prenantes – clients et collectivités territoriales

2010 : cahier des prescriptions architecturales, paysagères et environnementales + travaux d'amélioration sur les sites pilotes (PLEH, Salaise-Sablons, Bourg-lès-Valence, Arles)

Participation au programme de recherche/action COMETHE, sur l'écologie industrielle, sur le site de le Pouzin (07)

Budget DD : 700 k€ en 2009 (main d'œuvre incluse)

6 novembre 2009

OITC – Commission « transport fluvial et maritime »