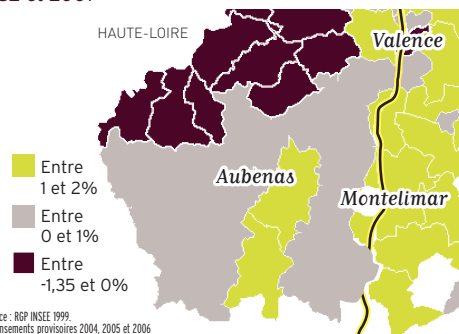


CCI ARDÈCHE MÉRIDIONALE

Évolution contrastée du commerce

> Démographie et consommation

Évolution annuelle de la population par canton entre 1982 et 2007



L'Ardèche Méridionale a connu entre 1999 et 2007 un taux annuel d'évolution de sa population de 0,9%, qui reste toutefois largement concentrée sur les parties Centre et Est de l'Ardèche Méridionale accentuant ainsi les déséquilibres déjà présents.

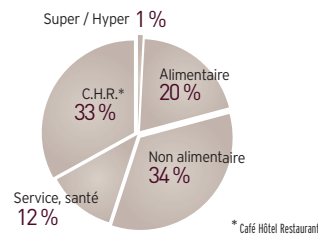
En matière de marché de consommation, ce dynamisme démographique s'est traduit notamment par une évolution de 7 % de ce marché entre 2003 et 2007 pour les seuls ménages résidents.

L'Ardèche Méridionale dispose d'un potentiel annuel de consommation de plus de 880 millions d'euros hors tourisme pour les produits de consommation courante, (2,7 % du marché de consommation de Rhône-Alpes). Toutefois, les indices de consommation par ménage restent inférieurs à la moyenne régionale d'environ 5 points.

Notons que le potentiel de dépenses lié à la fréquentation touristique constitue un élément majeur de dynamisme du marché de consommation : en moyenne, dans le sud de l'Ardèche Méridionale l'apport touristique représente 26 % du chiffre d'affaires total du commerce pour les achats de biens de consommation (hors restauration et hébergement).

> Équipement commercial et emploi dans le commerce

Répartition des établissements commerciaux de l'Ardèche Méridionale par catégorie



Avec près de 3 200 établissements, la densité commerciale de l'Ardèche Méridionale se situe largement au-delà de la moyenne régionale, grâce notamment à la forte densité d'établissements à vocation touristique.

Entre 2003 et 2006 l'Ardèche Méridionale a cependant connu une évolution limitée de son équipement commercial estimée à +1 % (+3 % en Rhône-Alpes). Cette évolution positive masque toutefois un recul significatif du commerce alimentaire qui connaît sur la période une baisse de 2 % en nombre d'établissements.

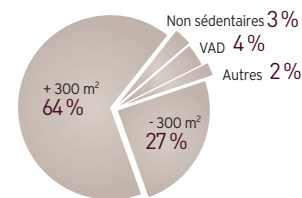
En matière de grandes surfaces, l'Ardèche Méridionale compte 115 établissements représentant une surface cumulée de 115 000 m² environ. La surface moyenne reste en Ardèche Méridionale très inférieure à celle constatée au niveau régional, de l'ordre de 30 %, et traduit une offre tournée vers une desserte locale.

En matière de commerce non sédentaire, l'Ardèche Méridionale comptabilise plus de 60 marchés et près de 300 commerçants non sédentaires, ce qui traduit la vitalité de cette forme de distribution dans ce territoire.

Enfin, on estime à 7 000 environ le nombre de personnes travaillant dans le secteur commercial en Ardèche Méridionale...

> Comportements d'achats de la clientèle résidente

Emprise des formes de vente sur la consommation des ménages résidents de l'Ardèche Méridionale.



• **Emprise des formes de vente**
Les grandes surfaces ont absorbé en 2007 près des deux tiers du potentiel de consommation des ménages résidents. Ce taux reste toutefois inférieur de trois points à celui constaté au niveau régional et traduit une emprise encore significative du commerce traditionnel. Cet écart reste par ailleurs constant quelle que soit la famille de produits considérée.

• **Évasion**
En 2007, l'évasion hors Ardèche Méridionale a représenté 31% du potentiel de consommation total. Elle est principalement due aux zones situées dans le couloir rhodanien. En effet, cette évasion reste limitée à 15 % du potentiel sur le bassin d'Aubenas, alors qu'elle est estimée à plus de 60 % dans le couloir rhodanien.

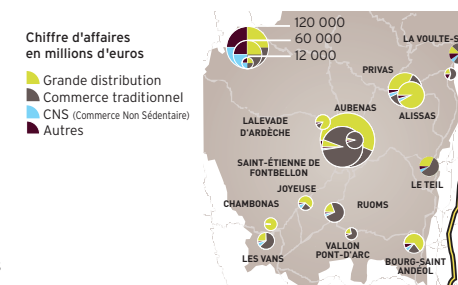
L'agglomération valentinoise et la zone de Guilherand Granges constituent les principales zones d'évasion. Toutefois, ces secteurs constituent également des zones d'emploi attractives pour les ménages résidant en Ardèche, ce qui génère une **évasion quasi mécanique et peu compressible**.

Au dernier recensement, seuls 85 % des actifs de l'Ardèche Méridionale travaillaient sur place.



> Attractivité et activité commerciale

Chiffre d'affaires par pôle commercial (hors apport touristique)



La concentration du chiffre d'affaires constatée en 2003 et le renforcement de l'emprise des deux principaux pôles marchands de l'Ardèche Méridionale (Aubenas et Privas) sur leur zone de chalandise se sont poursuivis depuis.

Toutefois, on assiste sur le Sud de l'Ardèche Méridionale à l'augmentation du volume d'activité de certains pôles de proximité comme Joyeuse ou les Vans.

Enfin, sur le plan qualitatif, si on trouve en Ardèche Méridionale la plupart des enseignes et concepts commerciaux, les linéaires marchands restent toutefois de qualité très hétérogène, notamment dans les pôles de proximité, ce qui a tendance de fait à réduire leur attractivité potentielle.

> Une volonté affirmée pour le commerce

La Chambre de Commerce et d'Industrie de l'Ardèche Méridionale a plus que jamais l'objectif de maintenir et d'apporter un appui aux entreprises commerciales et de services.

Plusieurs opérations collectives urbaines et rurales sont menées pour dynamiser le tissu commercial. Des actions d'accompagnement à la création et la transmission des commerces et un soutien aux Unions commerciales renforcent cette volonté.

Le schéma de développement commercial de l'Ardèche doit permettre de maîtriser l'aménagement commercial du territoire et ainsi maintenir une desserte de proximité diversifiée et de qualité.